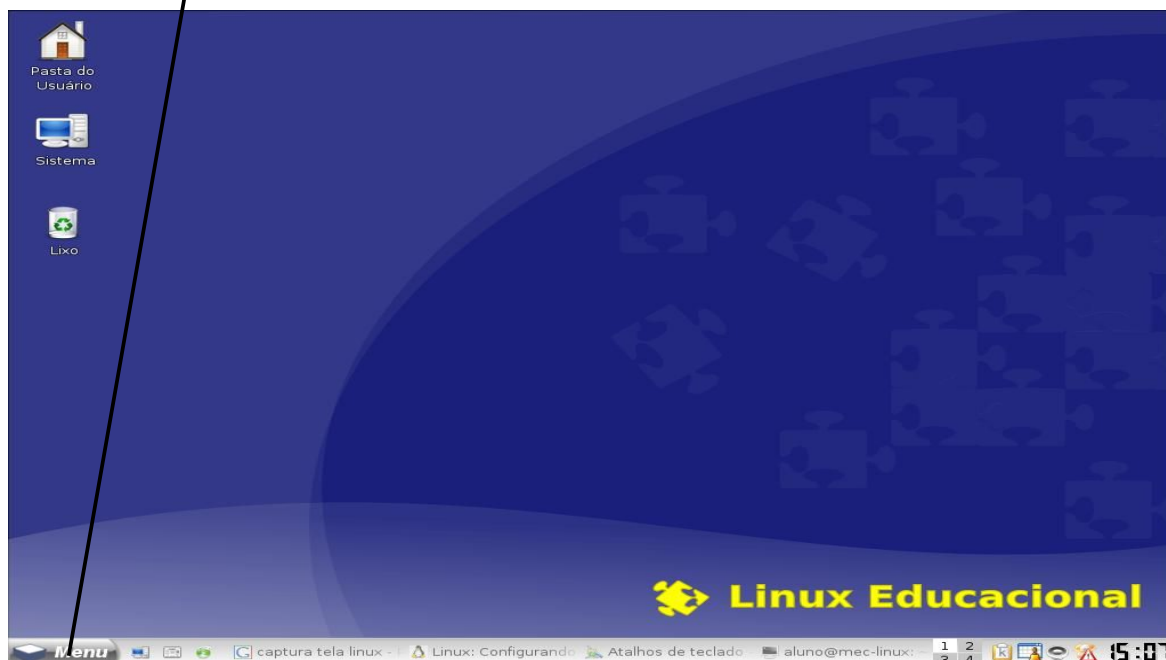


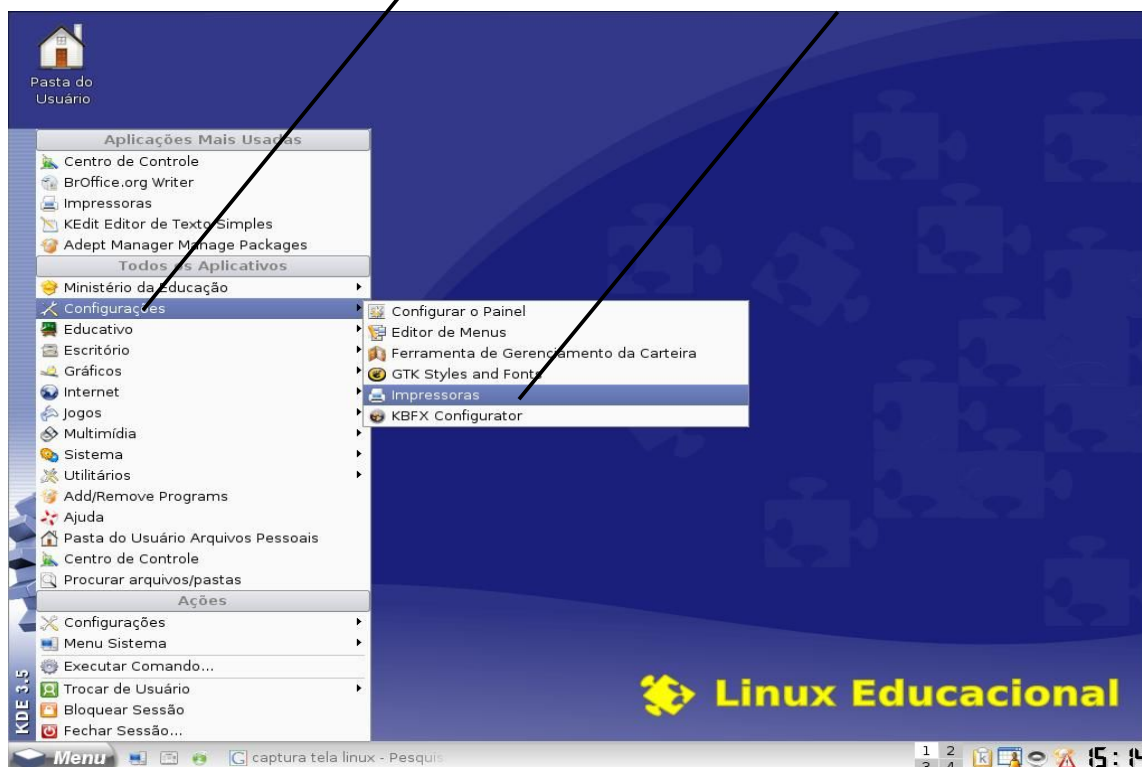
Instalação da impressora OKI B4350 via USB no Linux Educacional.

Primeiramente, com a impressora e o computador desligados, conecte a impressora via USB no computador, depois ligue a impressora e em seguida o computador.

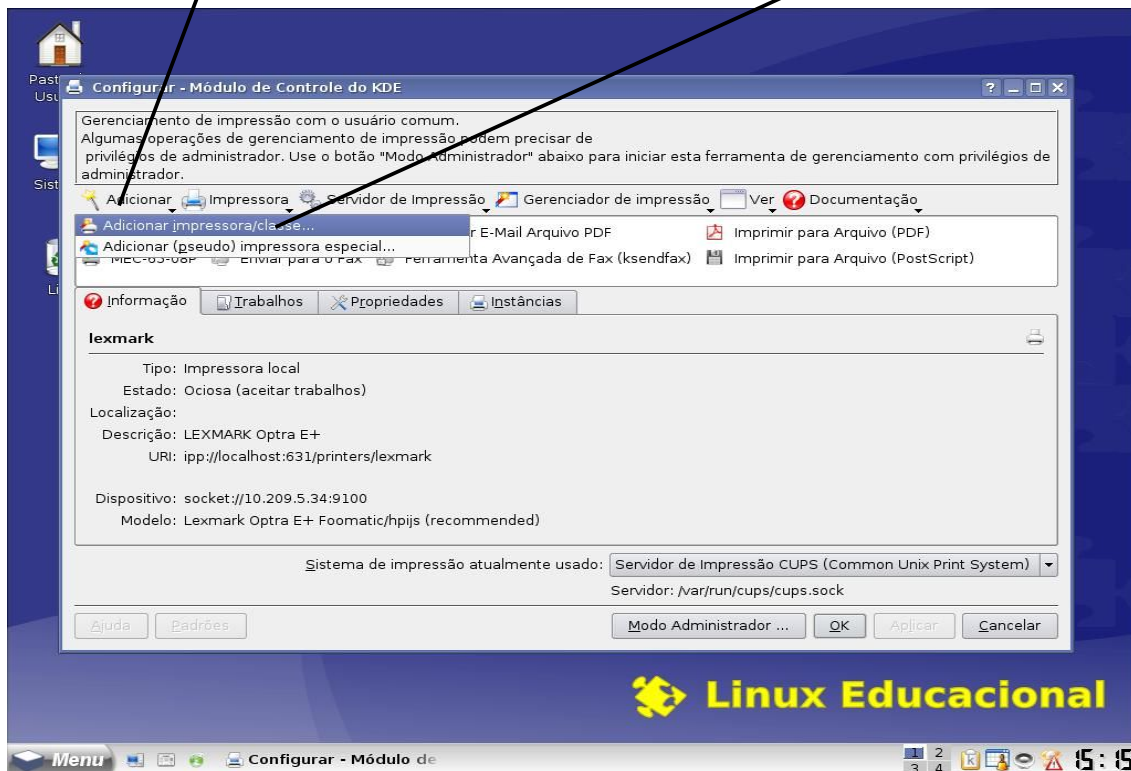
1º Clicar em **MENU**.



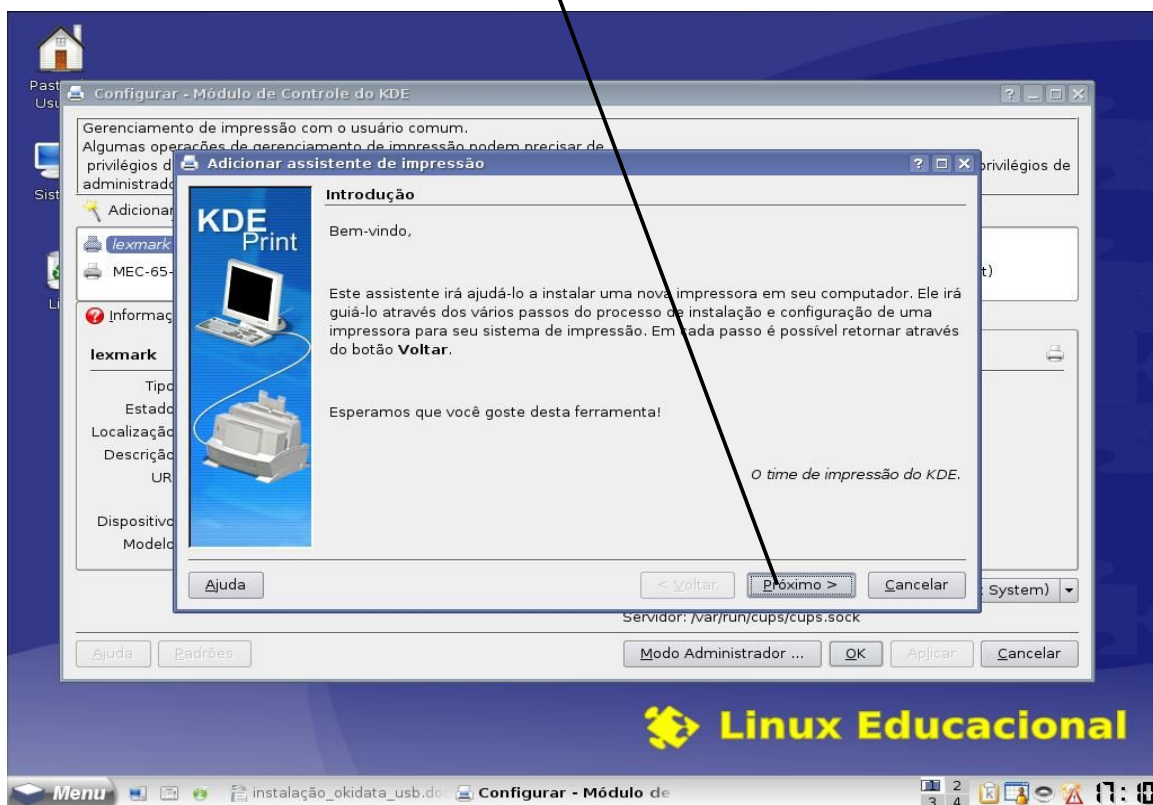
2º Depois clicar em **Configurações** e em seguida **Impressoras**



3º Clicar em **Adicionar** e em seguida **Adicionar impressora/classe...**

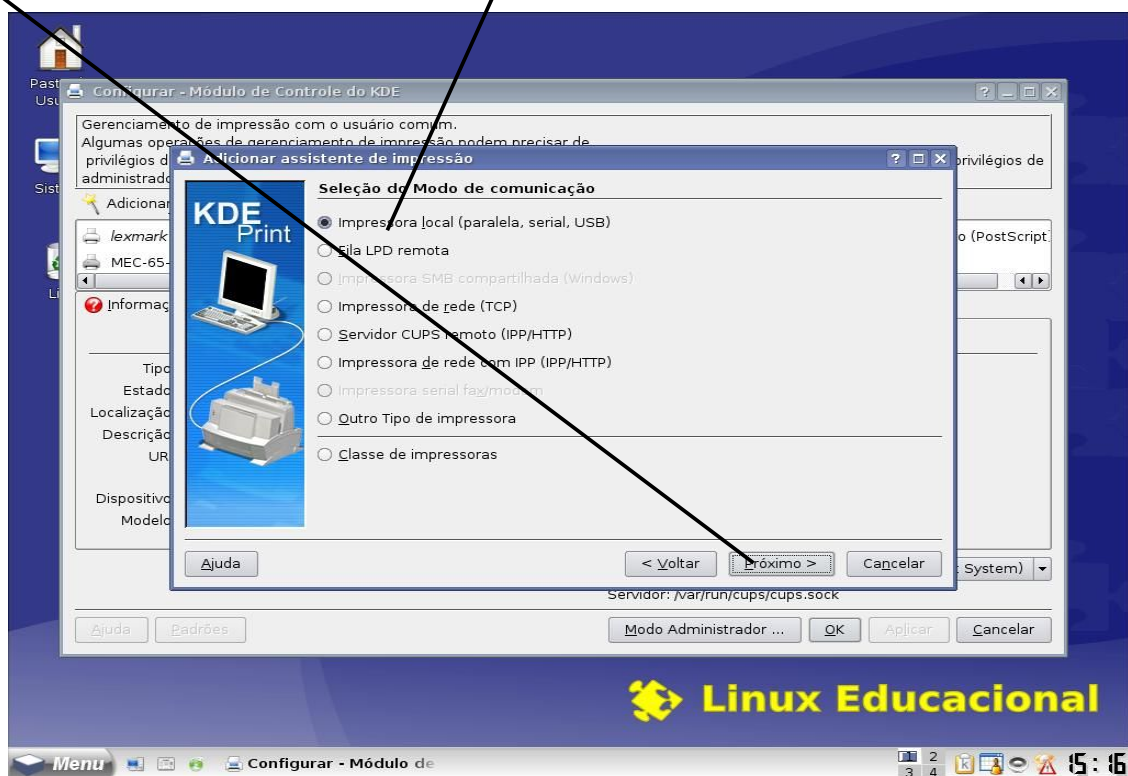


4º Tela de introdução, clicar em **Próximo**.



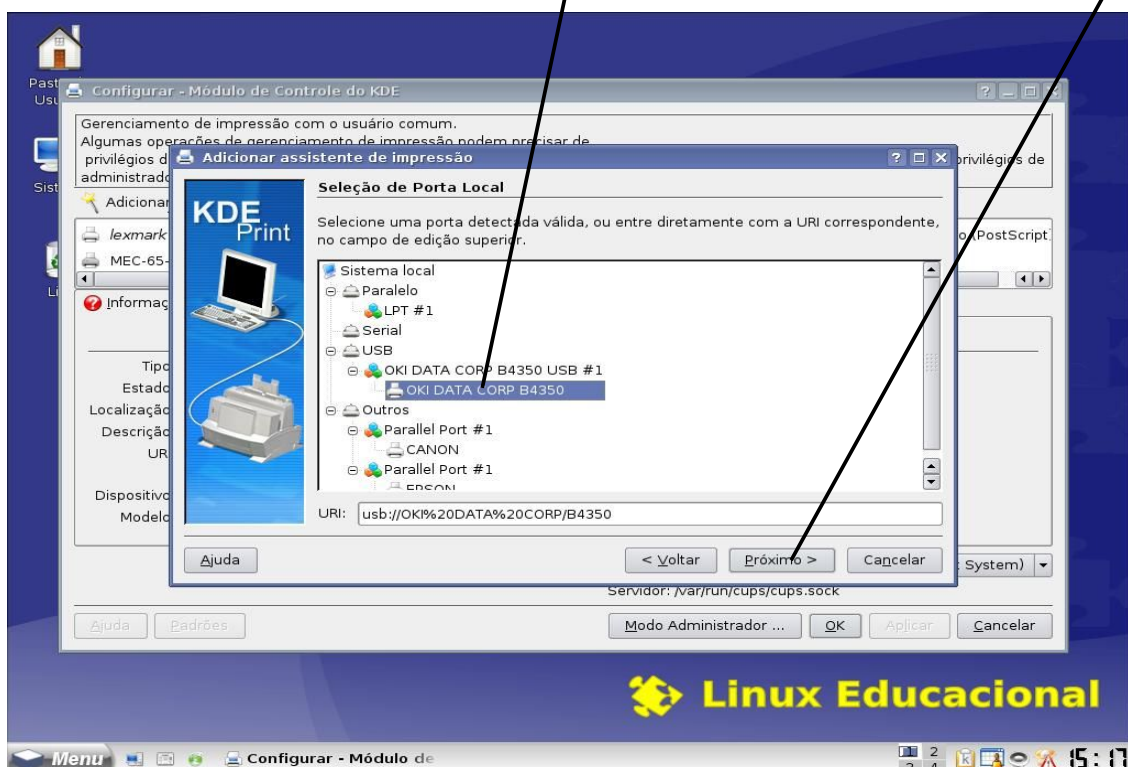
5º Selecionando o modo de conexão.

Escolher **Impressora local (paralela, serial, USB)**, depois clicar em **Próximo**.



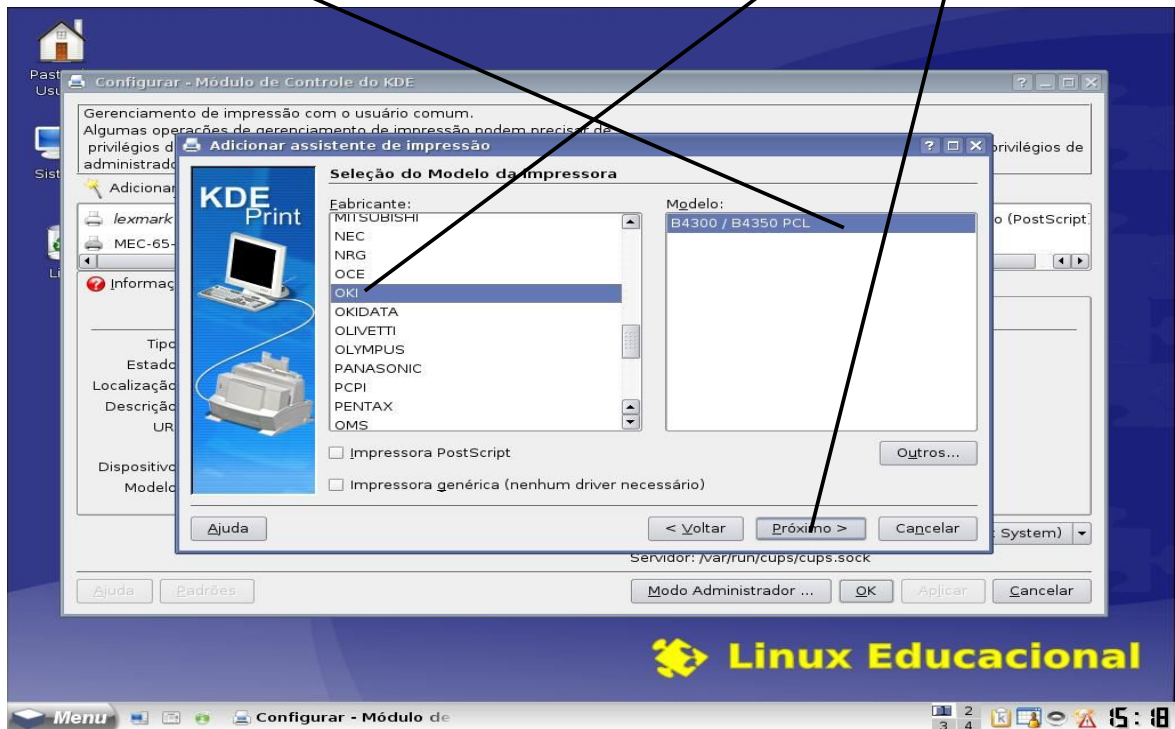
6º Selecionando a porta local.

Clicar na impressora **OKI DATA CORP B4350**, depois clicar em **Próximo**.



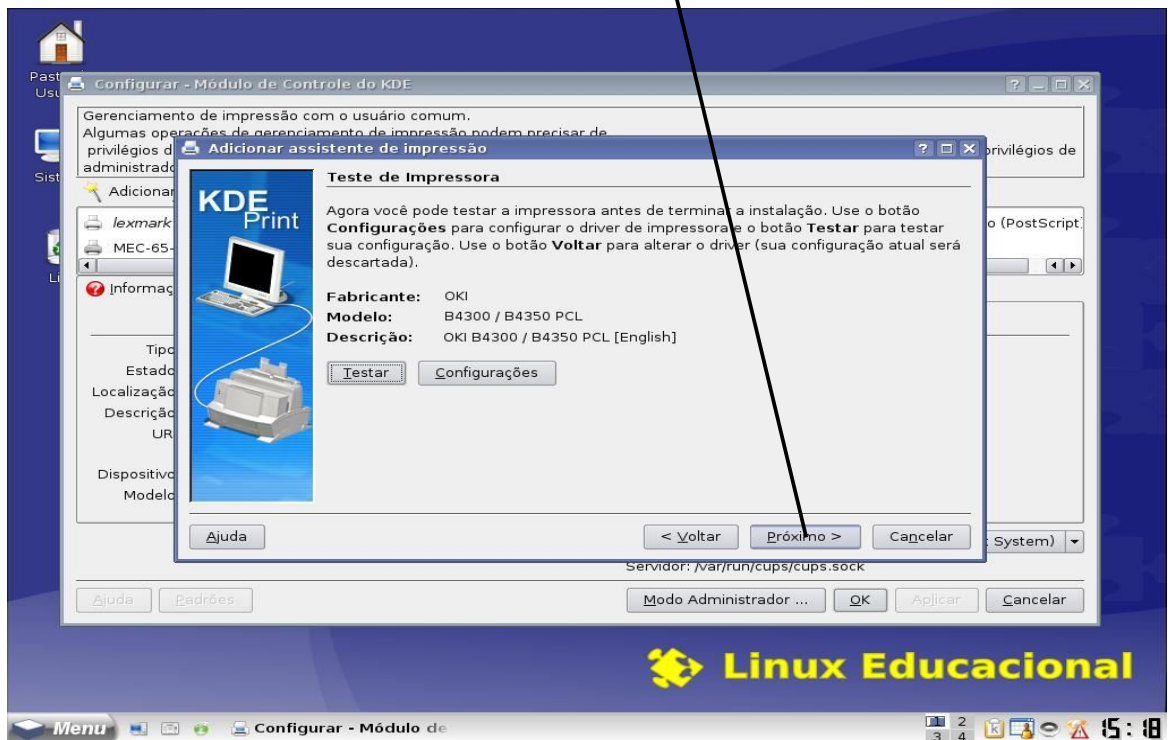
7º Selecionando o modelo da impressora.

Localizar e selecionar na coluna fabricante a marca **OKI**, irá surgir o modelo **B4300 / B4350 PCL** selecione-o e clique em **Próximo**.



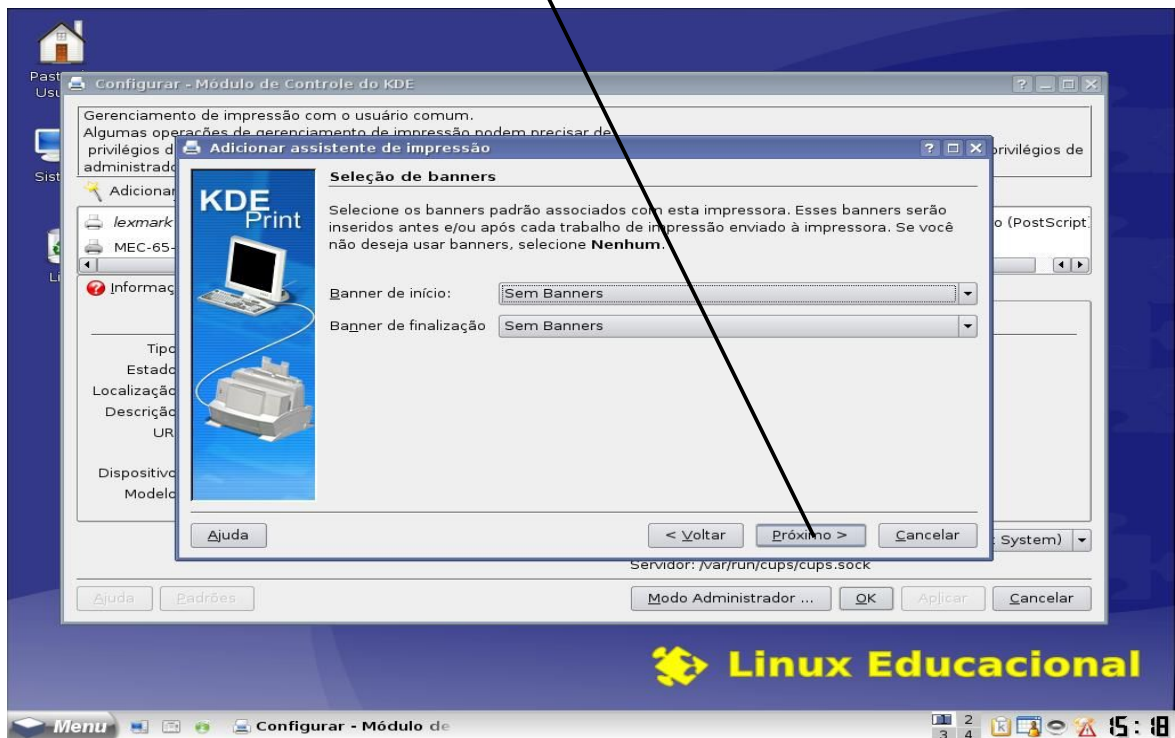
8º Teste de impressora.

Não testar a impressora, clicar em **Próximo**.



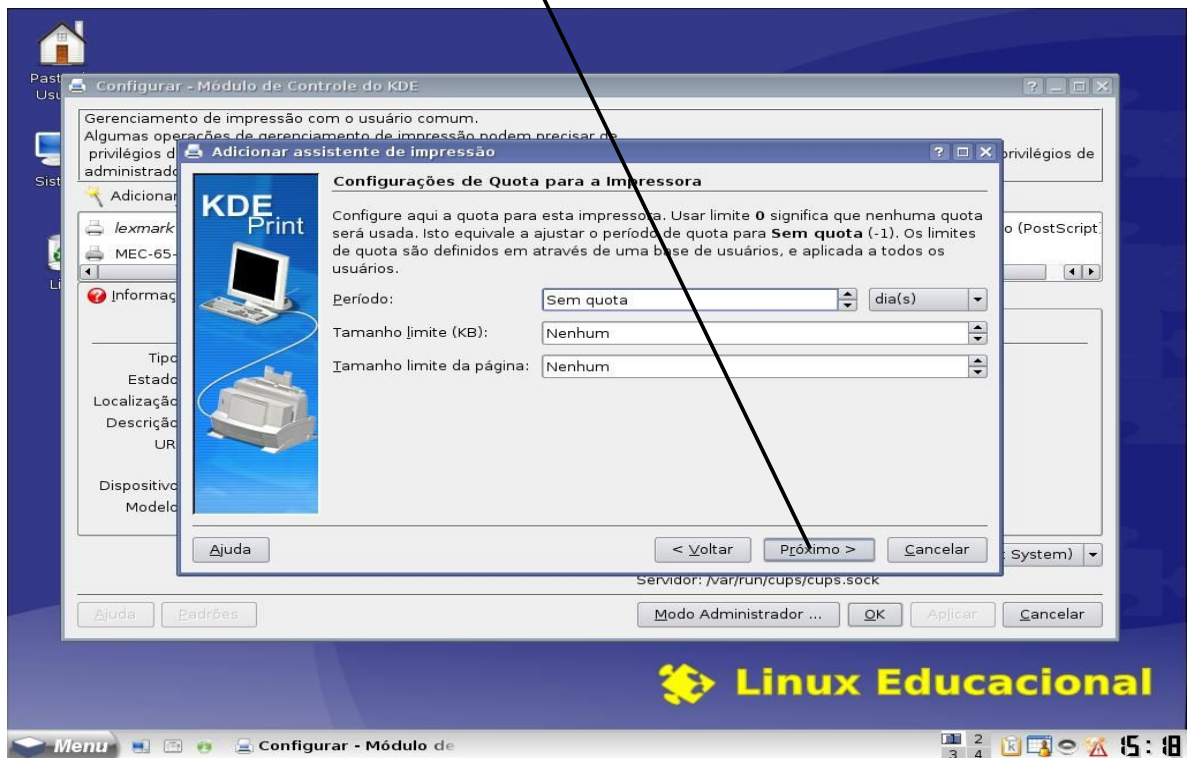
9º Seleção de banners.

Não fazer nada, clicar em **Próximo**.

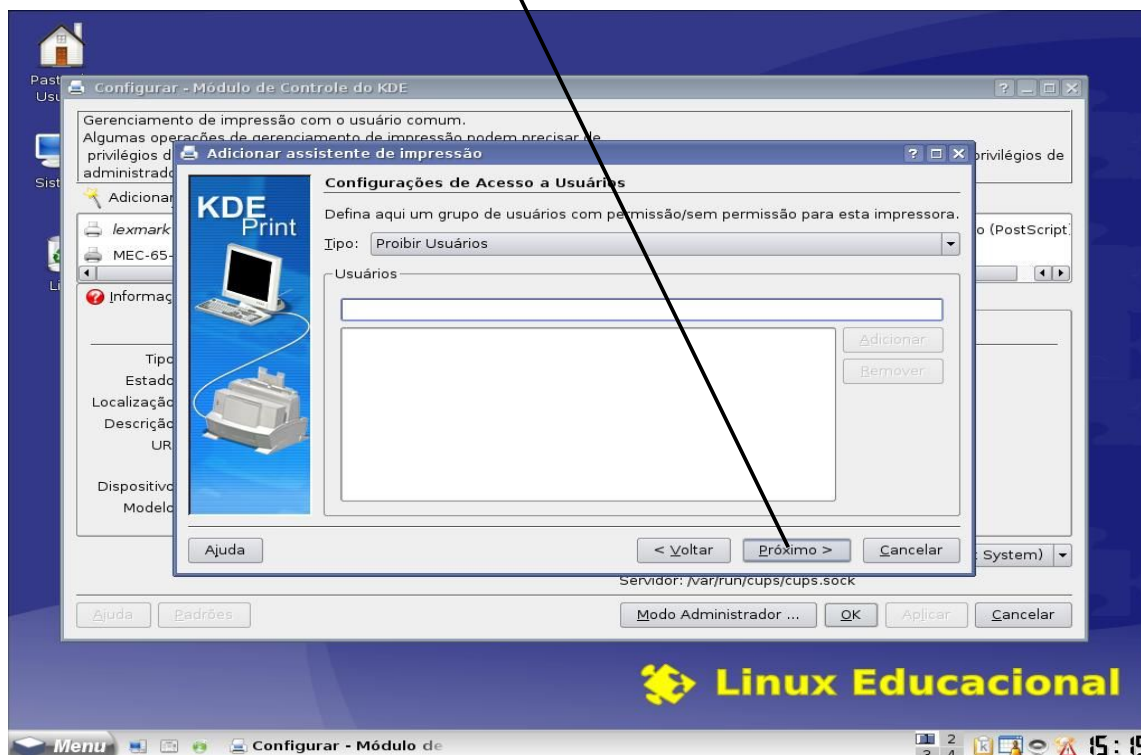


10º Configuração de quotas.

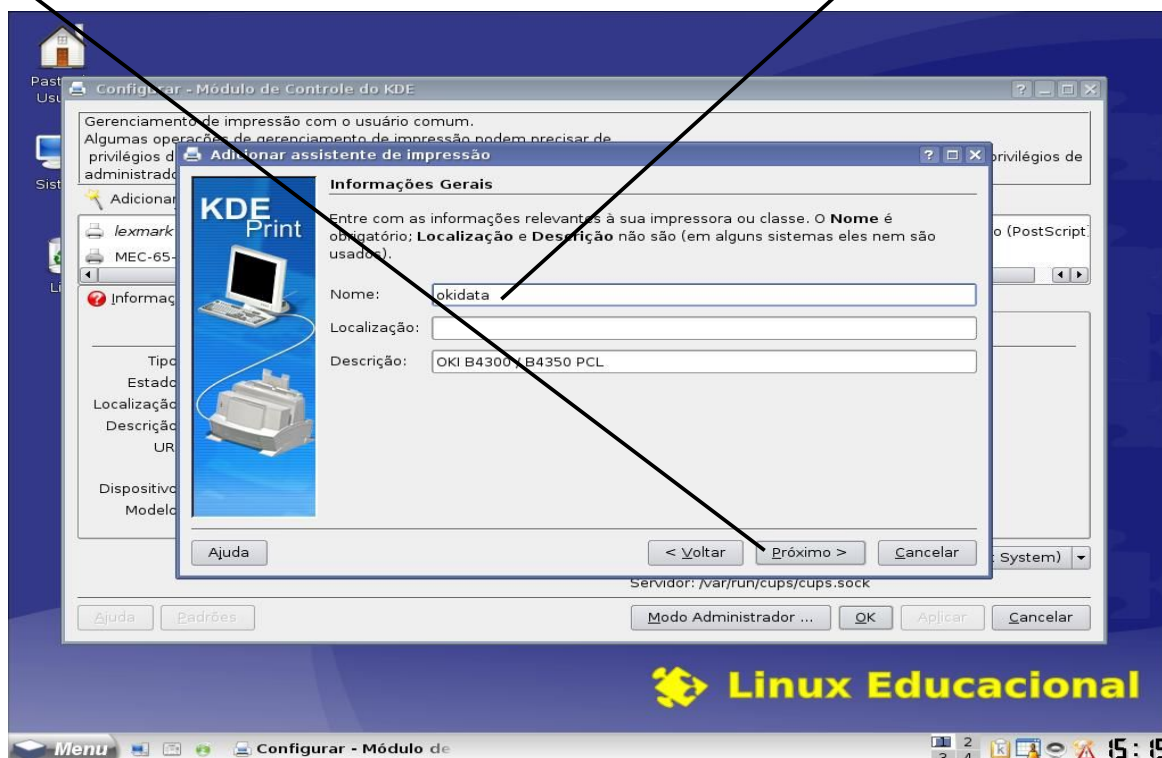
Não fazer nada, clicar em **Próximo**.



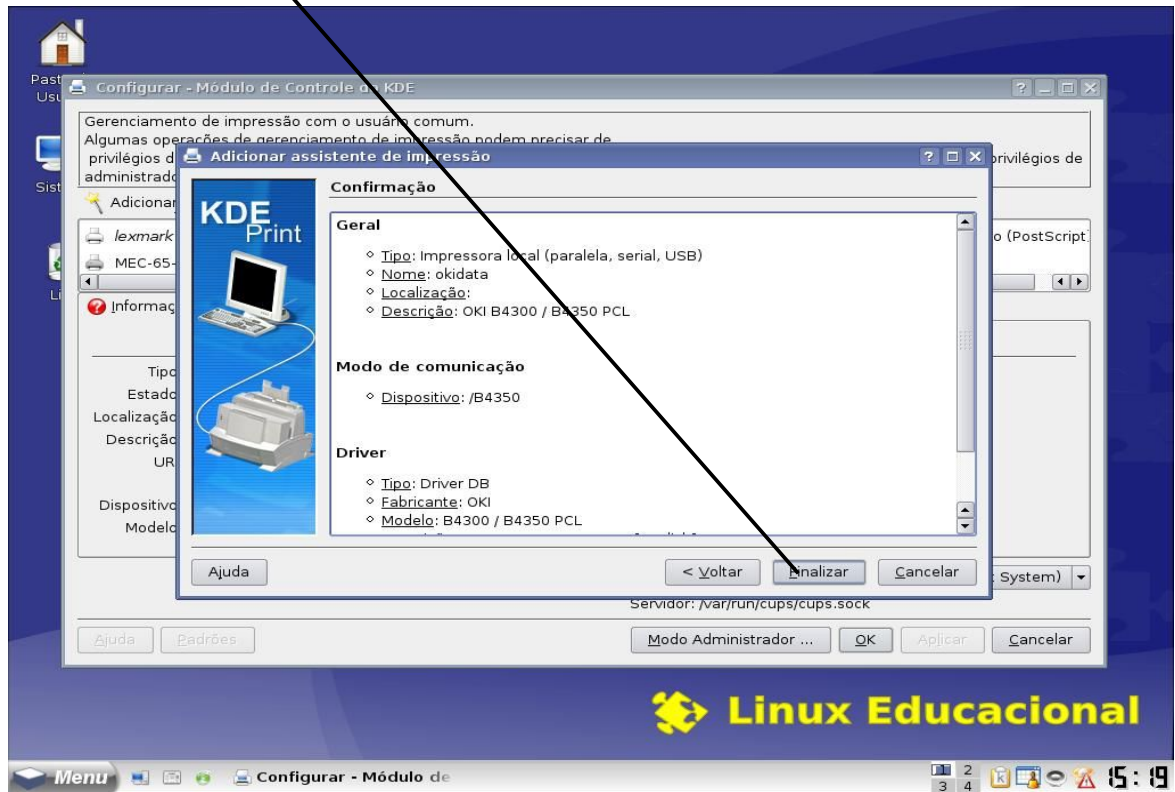
11º Configuração de acesso a usuários.
Não fazer nada, clicar em **Próximo**.



12º Informações gerais.
Escolha o **Nome** que desejar para impressora ex: okidata, depois clicar em **Próximo**.

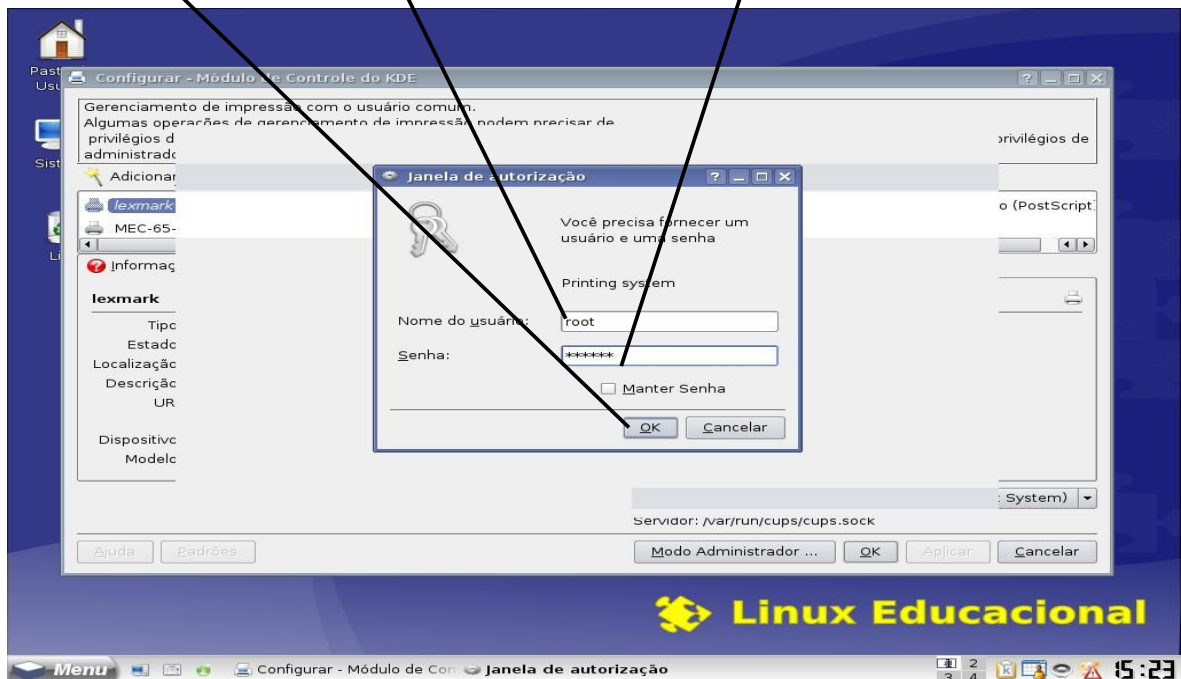


13º Confirmação dos dados da impressora.
Clicar em **Finalizar**.



14º Janela de autorização.

Digitar o usuário: **root**, e sua senha: **gwe123**, sempre em minúsculas, depois clicar **OK**.



15º Tela final.

Agora a impressora okidata foi adicionada é só clicar em **OK** e usar.

