

# Manual

# Configuração D-Link

## Módulo - Configuração



**Renato Lopes da Silva**  
Técnico em Prospecção  
MEC/SEED/DITEC/CETE

**Manual**

# Configuração D-Link

**Módulo - Configuração**

Produzido por:

**Renato Lopes da Silva**

Técnico em Prospecção

**MEC/SEED/DITEC/CETE**

**Última revisão: 18 de agosto de 2008**

*é permitido copiar, distribuir, exibir e executar a esta obra, sendo vedada a Criação de Obras Derivadas. Você não pode alterar, transformar ou criar outra obra com base nesta.*



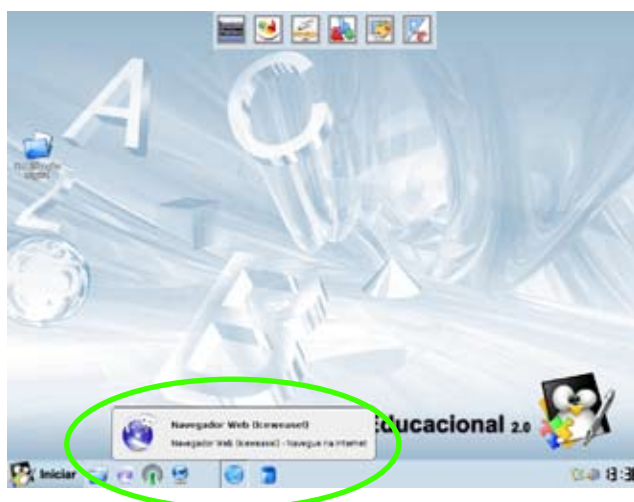
Atribuição-Uso Não-Comercial-Vedada a Criação de Obras Derivadas 3.0 Unported

## Introdução

Este é um tutorial explicativo sobre como configura o Access Point D-Link, no sistema operacional Linux Educacional.

### Configurando o Access Point DLink

Para iniciarmos a configuração do AP, basta **abrir o navegador Web (iceweasel)**.

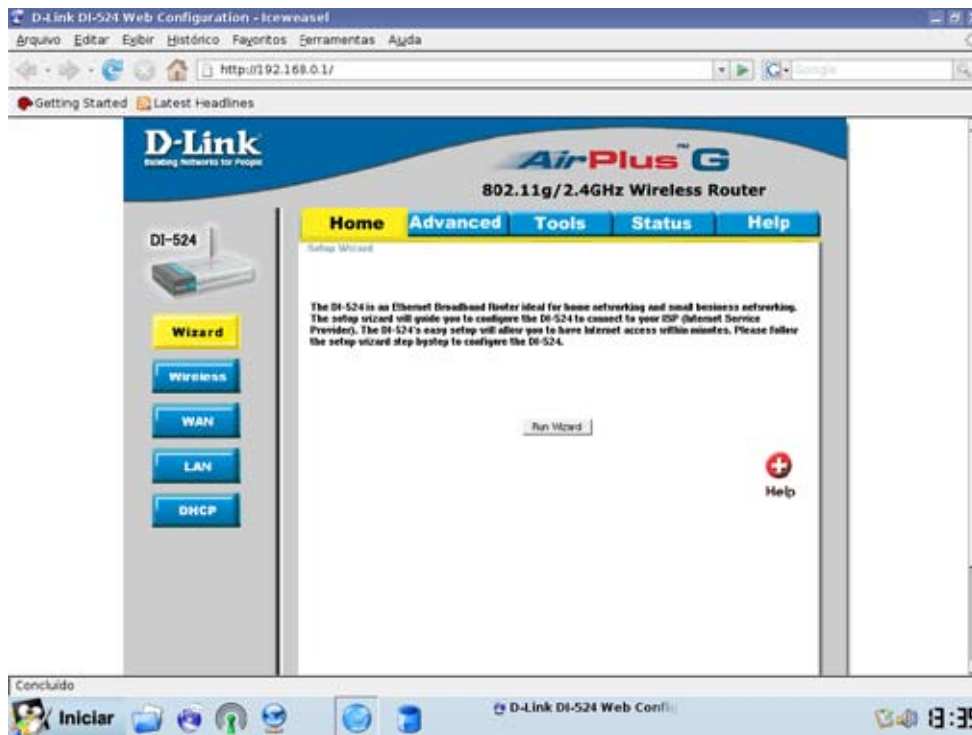


Agora **digite** na barra de endereços o **IP 192.168.0.1**, ele serve para acessar o software interno do AP D-Link, pois suas configurações podem ser feitas através dele.

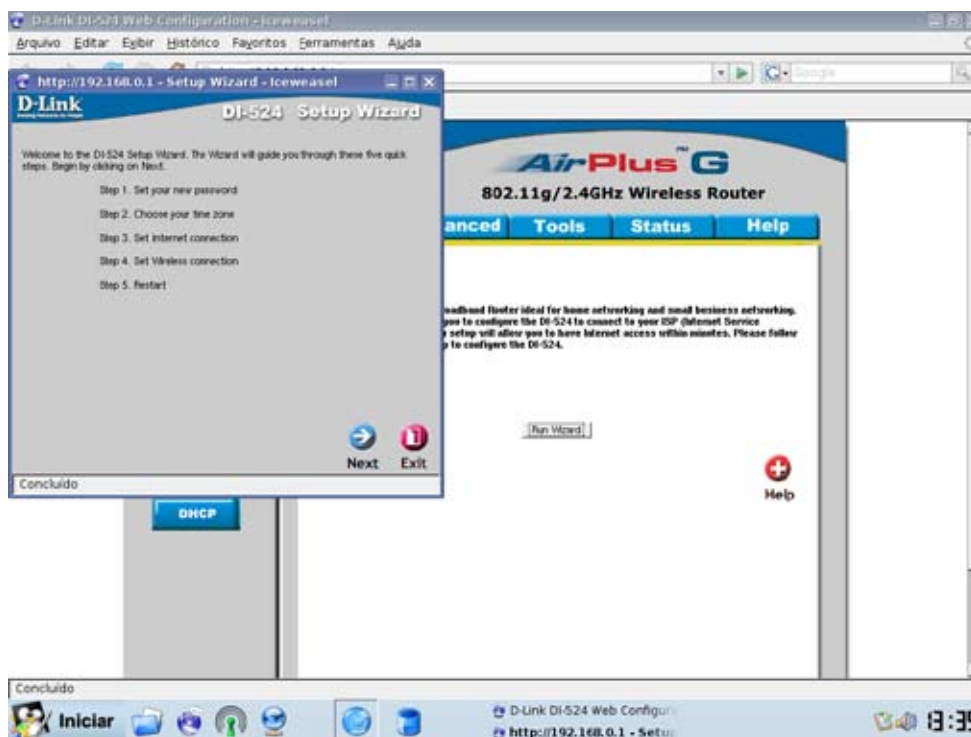


Agora **digite** o nome do **usuário** e a **senha**, no caso o usuário é admin e a senha originalmente está em branco.

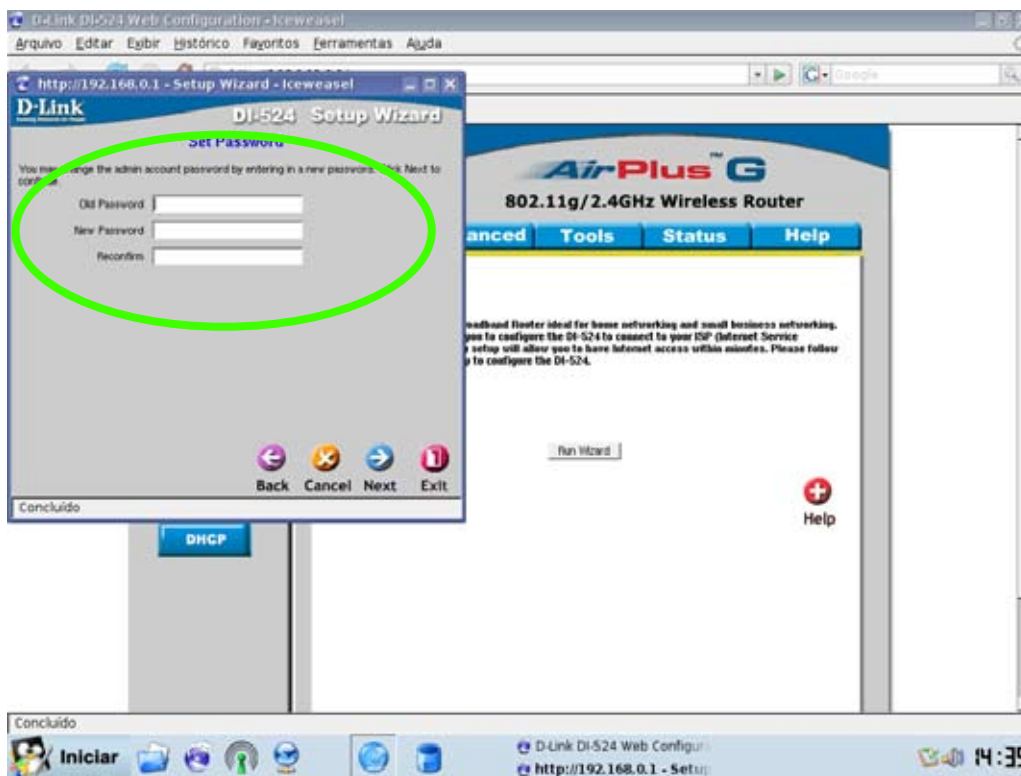
Você irá se deparar com a tela de configuração do AP, agora **clique** na opção **RunWizard**.



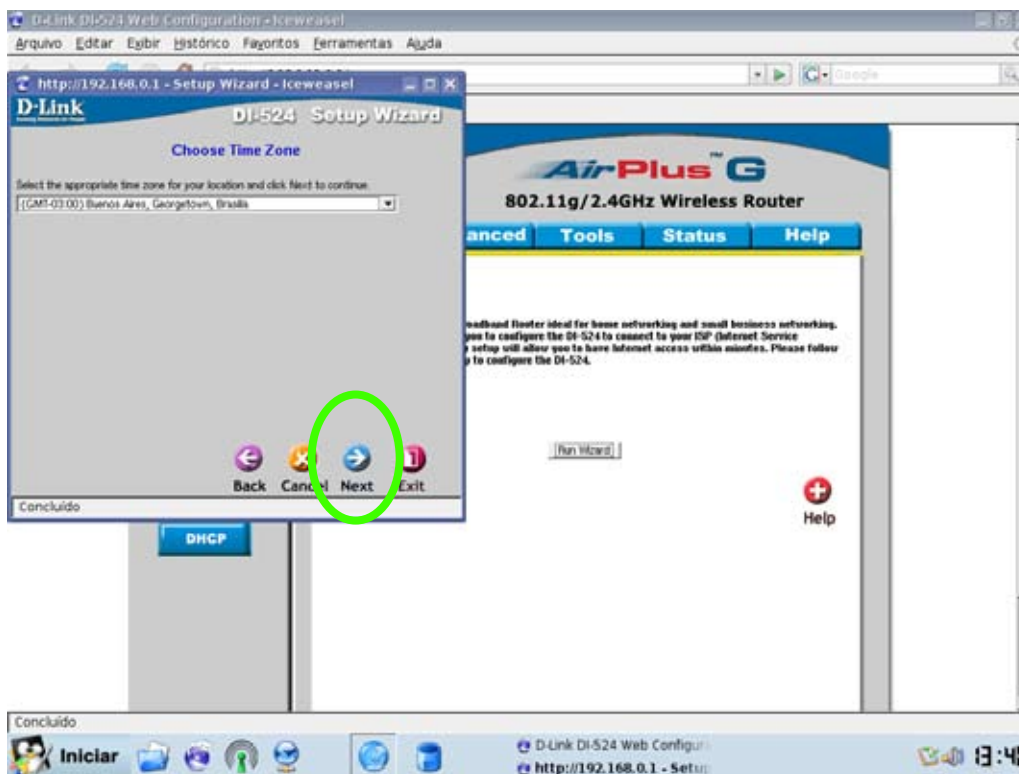
Irá aparecer uma nova janela, **clique** na opção **Next**.



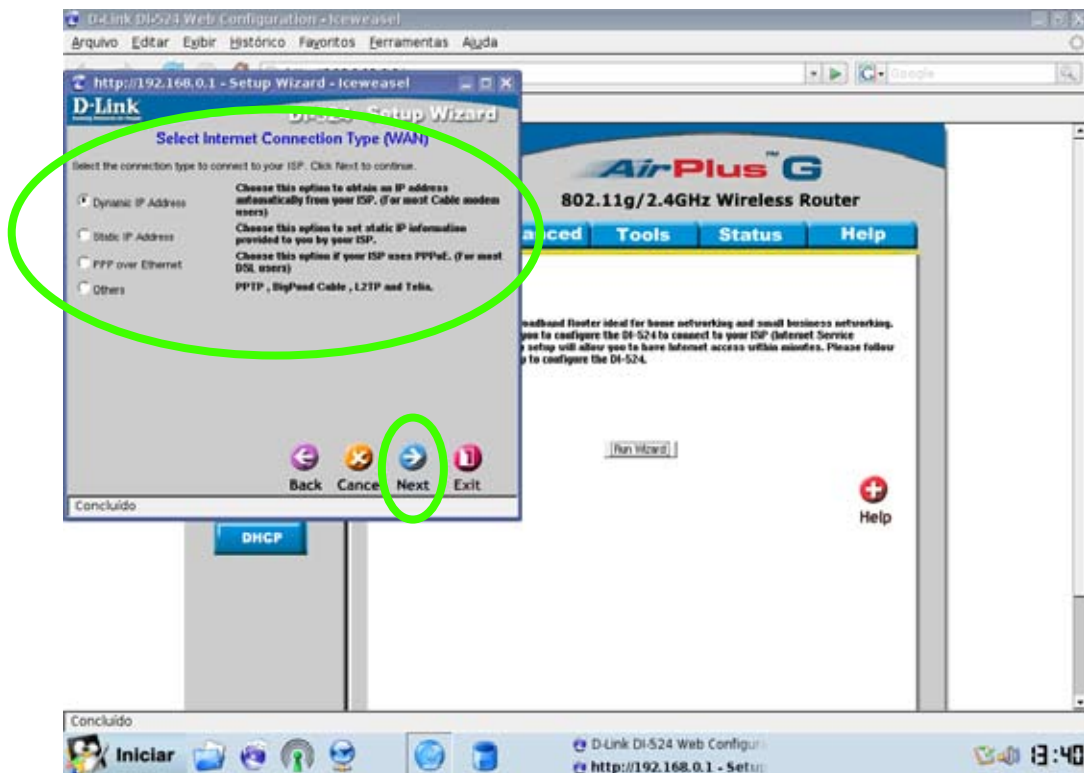
Essa janela oferece a opção de mudarmos a senha de acesso ao Access Point.



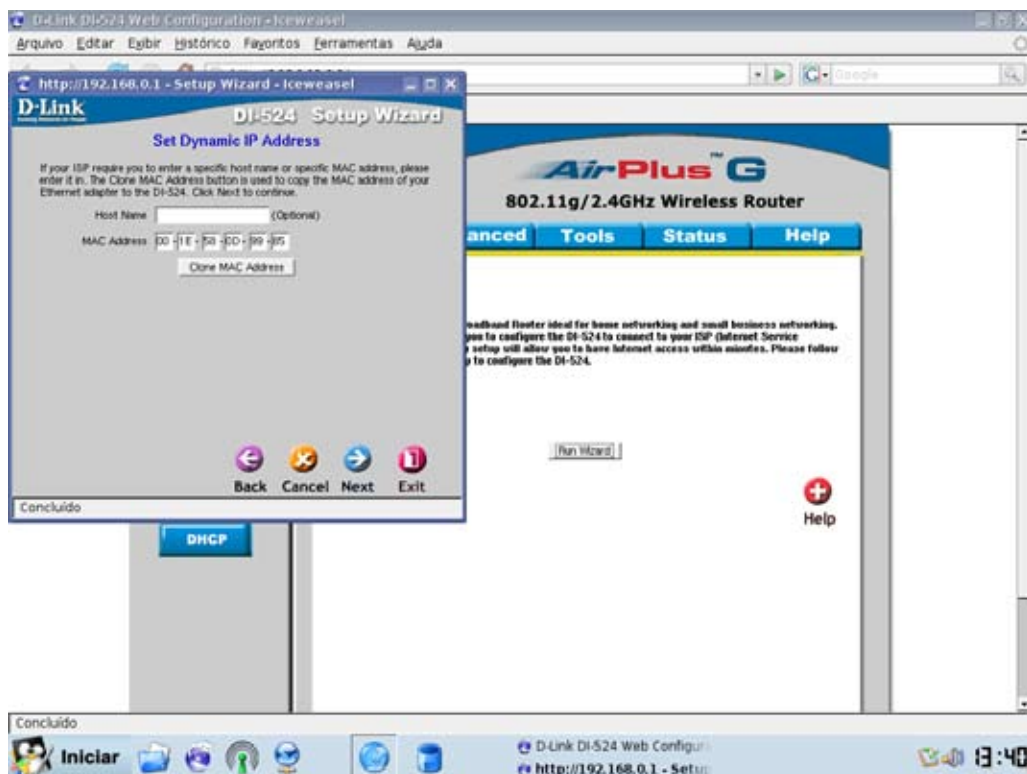
Nesta janela, você deve **escolher** a sua localidade “**região**”. Feito isso clique em **Next**.



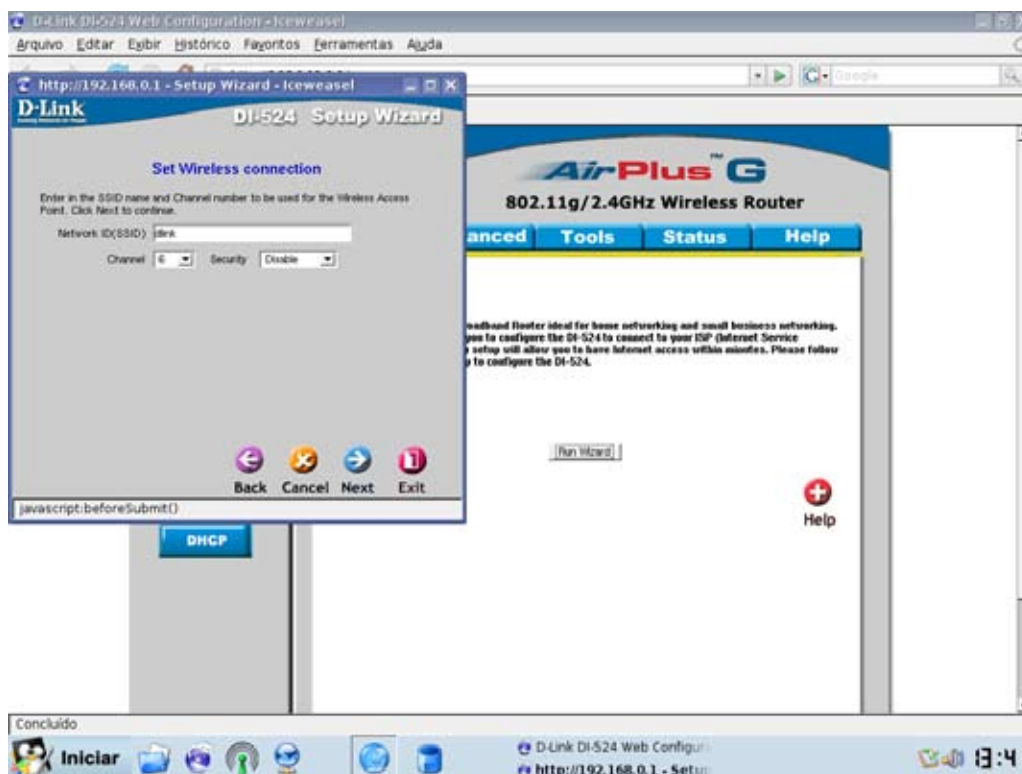
Muita atenção neste passo, pois você deve **escolher** se o IP é Dinâmico ou Estático, assim que escolher essa opção clique em **Next**.



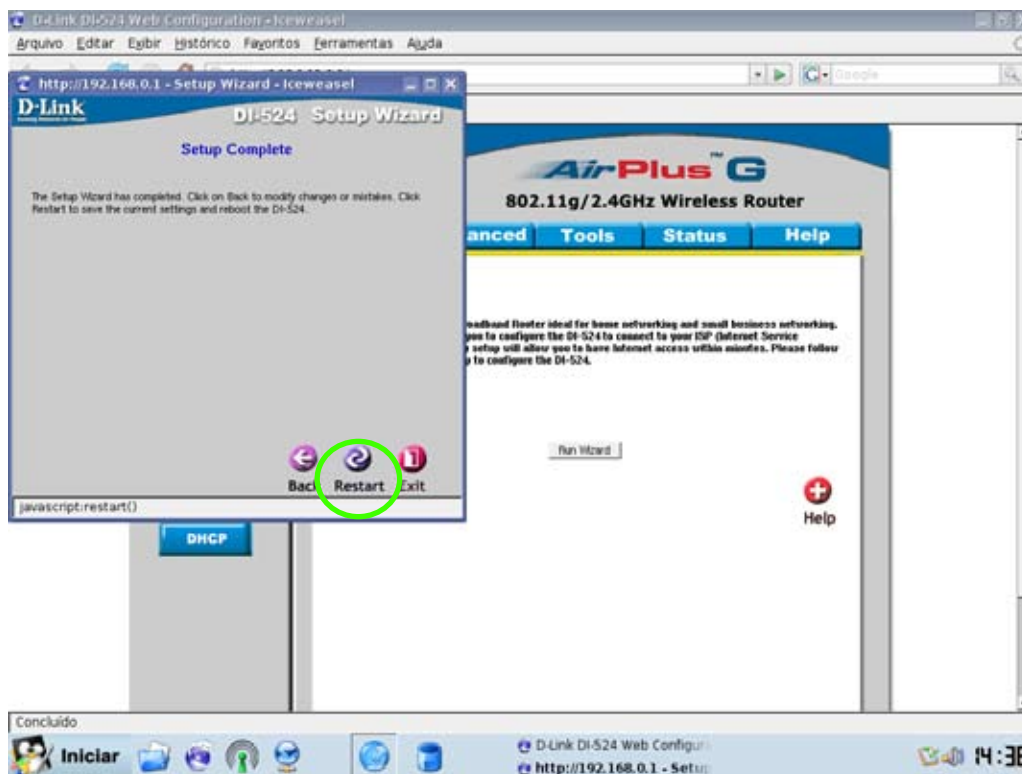
Nessa janela não é preciso fazer nada, basta clicar em **Next**.



Já nesse próximo passo, você deve **desabilitar** a opção **security** e **clicar** na opção **next**.



Pronto, agora basta **clicar** na opção **Restart** e aguardar que as novas alterações tenham efeito.

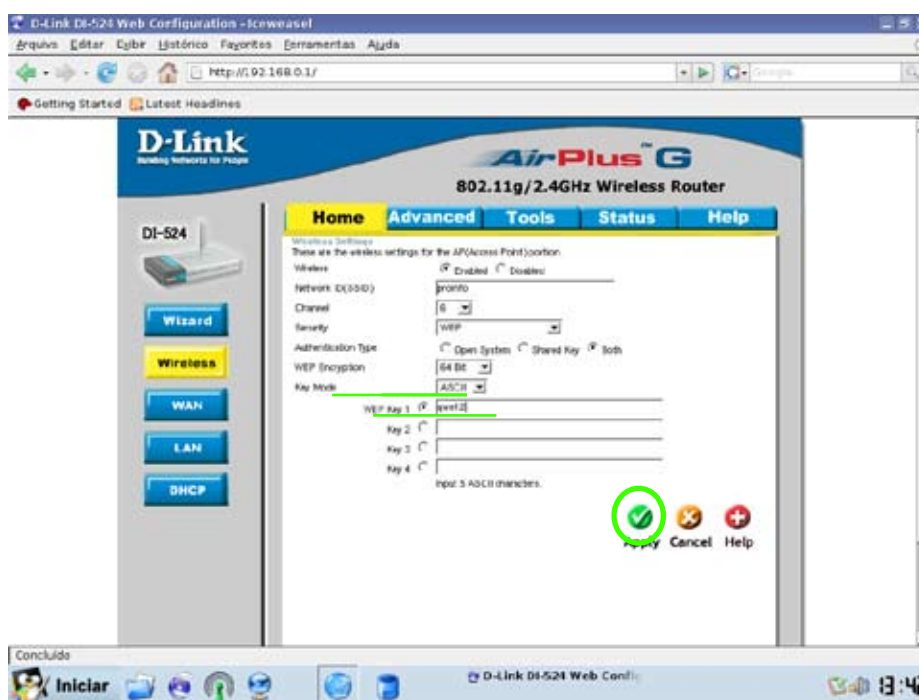


Assim que as configurações forem concluídas, vamos fazer outras alterações.

**Clique** no botão **Wireless**, essa opção encontra-se a esquerda da janela de configuração. Nesta janela iremos fazer algumas alterações, como por exemplo: na opção **Network ID(SSID)**, digite **proinfo**, na opção **Security** escolha a opção **WEP**, após essa escolha novas opções irão aparecer.

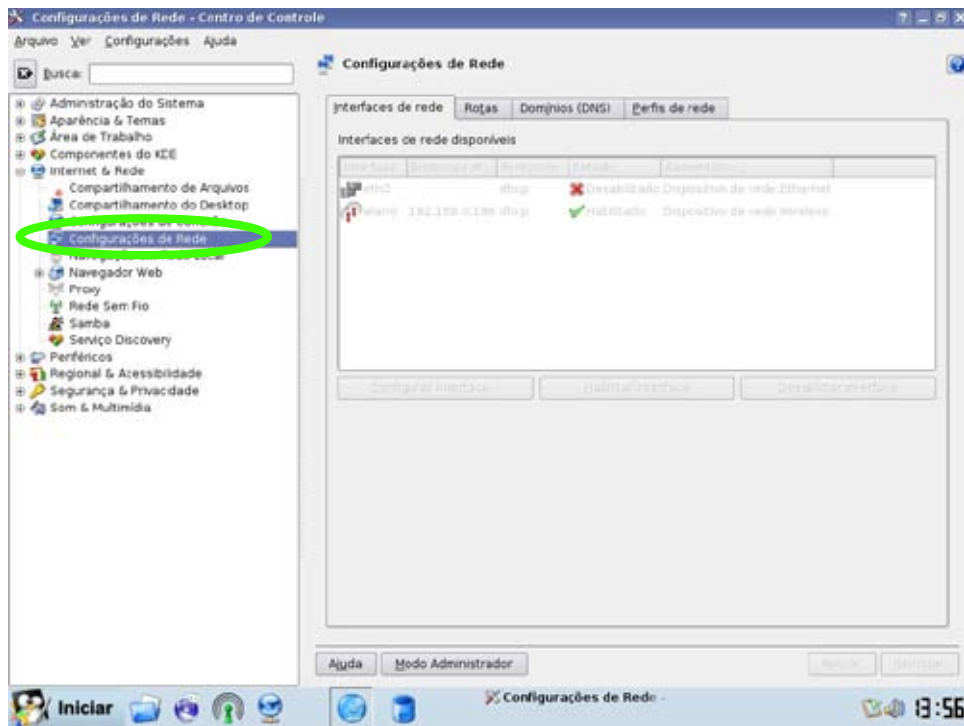


**Mude** a opção **Key Mode** para **ASCII**, e na opção **WEP Key 1**, digite a senha **qwe12** e clique em **Apply**, isso para que as novas alterações tenham efeito.

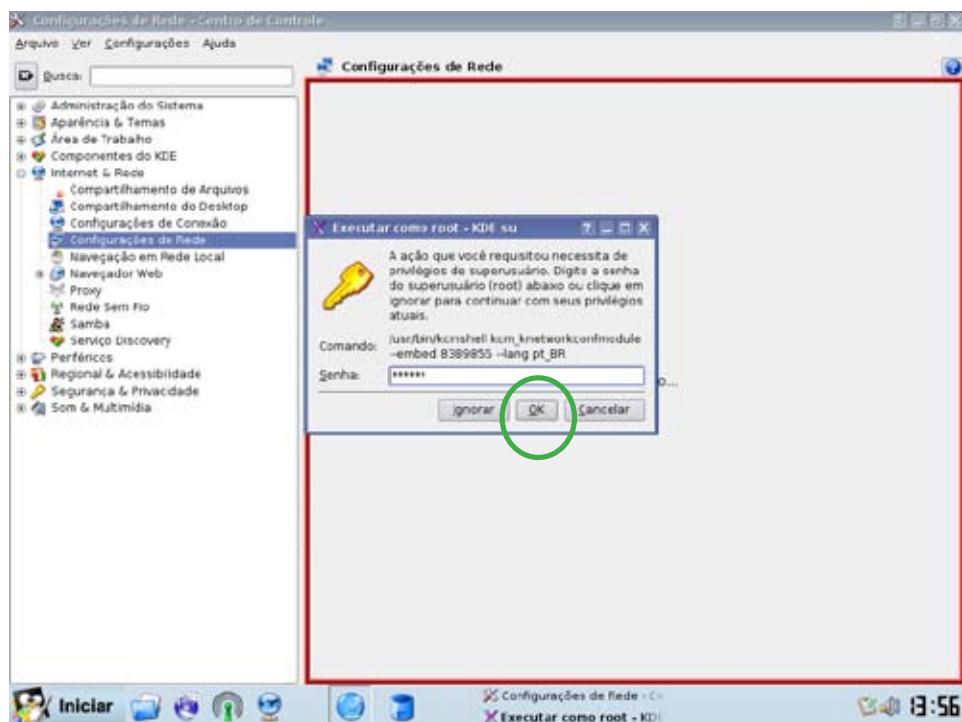


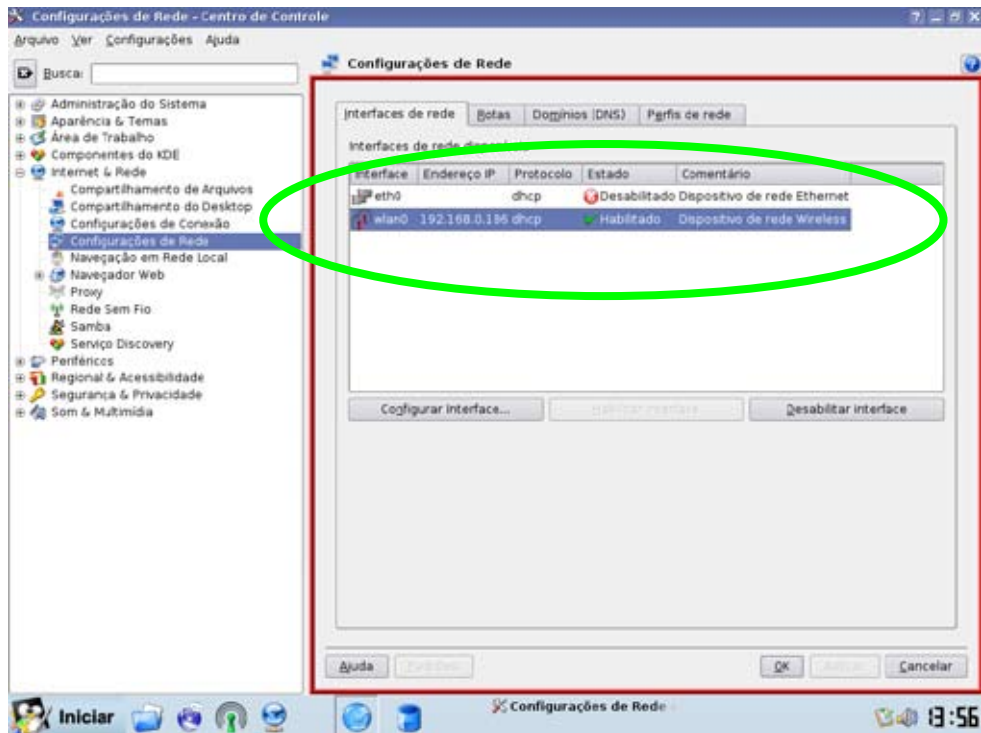
Para **Habilitar** ou **Desabilitar** as redes no sistema:

Clique em **Iniciar/Configurações/Centro de Controle**, agora clique sobre a opção **Internet & rede/Configurações de Rede**. Na parte inferior central, clique no botão **Modo Administrador**, a senha é **gwe123**.

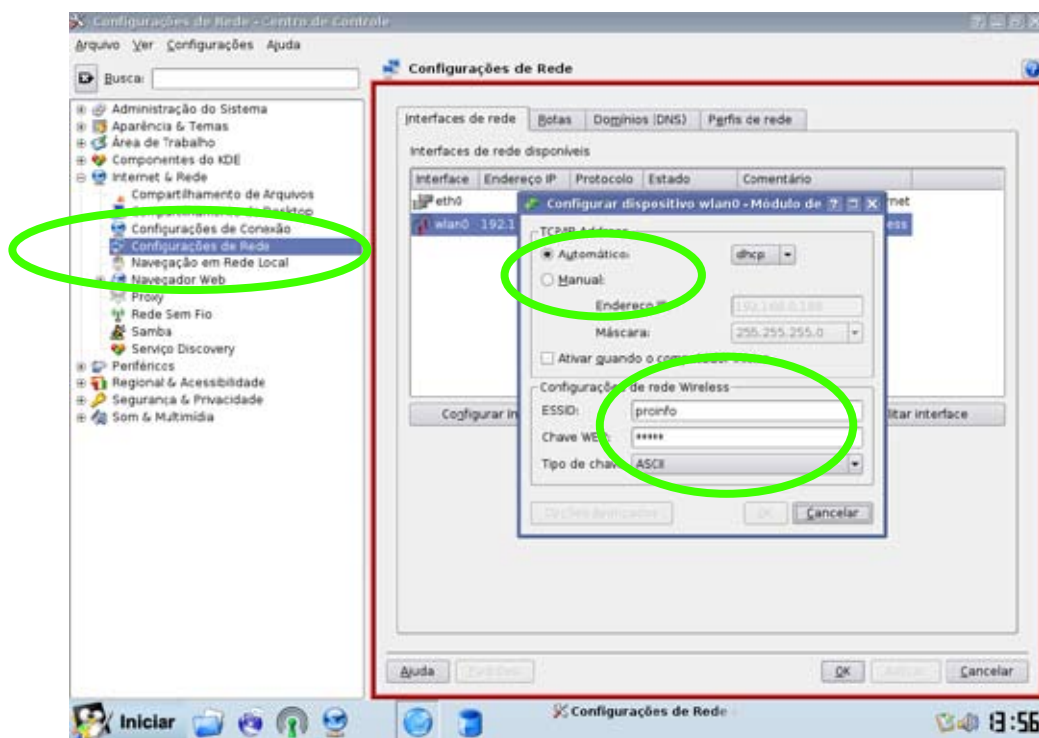


Após **digitar a senha**, clique em **ok**, temos as opções de conexão disponíveis, habilitadas ou não.





Se for o caso, **selecione a conexão desejada** e clique em **Habilitar** ou **Desabilitar**. Caso queira **alterar as configurações de rede wireless**, selecione a conexão desejada e clique em **“Configurar Interface”**, agora **selecione a opção TCP/IP**, e a coloque **Automático**, o **ESSID**: digite **proinfo** que será o nome da conexão, a **Chave WEP**: **qwe12** e o **Tipo de Chave**: **ASCII** e clique em **OK**.



## Configuração dos equipamentos

---

Configuração dos equipamentos de redes Wireless nos laboratórios (POSITIVO)

### 1. usuários e senhas: Linux Educacional 2.0

#### **Administrador:**

Usuário: root

Senha: qwe123

#### **Usuário comum:**

Usuário: professor

Senha: professor

Usuário: aluno

Senha: aluno

### 2. Estação

Rede ethernet: desabilitada para conexão.

Rede wirelles: configurada para usar IP dinâmico (DHCP).

ESSID: proinfo.

Criptografia: WEP ASCII.

Senha: qwe12.

As configurações foram feitas através do Centro de Controle do KDE.

### 3. Servidor

Rede ethernet: Configurada com IP 192.168.0.2

Rede wirelles: Desabilitada para conexão.

### 4. Impressora

Instalada utilizando a interface de rede da própria impressora,  
com IP 192.168.0.3

### 5. Roteador Wirelles

IP do roteador: 192.168.0.1

ESSID: proinfo

Criptografia: WEP ASCII

Senha: qwe12

Usuário para interface WEB: admin, senha: qwe123.

DHCP: Habilitado, utilizando a configuração padrão  
(192.168.0.100~ 192.168.0.199)

Obs: Temos disponíveis 100 IP's, mais é possível adicionar mais IP's.

FIM

Este material está protegido sob licença CREATIVE COMMONS



Atribuição-Usu Não-Comercial-Vedada a Criação de Obras Derivadas 3.0 Unported

• **Você pode:**



- copiar, distribuir, exibir e executar a obra

• **Sob as seguintes condições:**



- **Atribuição.** Você deve dar crédito ao autor original, da forma especificada pelo autor ou licenciante.



- **Usu Não-Comercial.** Você não pode utilizar esta obra com finalidades comerciais.



- **Vedada a Criação de Obras Derivadas.** Você não pode alterar, transformar ou criar outra obra com base nesta.

- Para cada novo uso ou distribuição, você deve deixar claro para outros os termos da licença desta obra.

- Qualquer uma destas condições podem ser renunciadas, desde que Você obtenha permissão do autor.

- Nothing in this license impairs or restricts the author's moral rights.

- Qualquer direito de uso legítimo (ou "fair use") concedido por lei, ou qualquer outro direito protegido pela legislação local, não são em hipótese alguma afetados pelo disposto acima

<http://creativecommons.org/licenses/by-nc-nd/3.0/deed.pt>