

# Manual

# Configuração de Impressora

## Módulo - Configuração

Configuração de impressora em rede.



**Milton Cesar de Souza Leite**  
Analista de Sistemas  
MEC/SEED/DITEC/CETE

**Manual**

# Configuração de Impressora

## Módulo - Configuração

Configuração de impressora em rede.

Produzido por:

**Milton Cesar de Souza Leite**

Analista de Sistemas

**MEC/SEED/DITEC/CETE**

**Última revisão: 18 de agosto de 2008**

*é permitido copiar, distribuir, exibir e executar a esta obra, sendo vedada a Criação de Obras Derivadas. Você não pode alterar, transformar ou criar outra obra com base nesta.*



Atribuição-Uso Não-Comercial-Vedada a Criação de Obras Derivadas 3.0 Unported

## Introdução

O presente tutorial tem como propósito demonstrar o processo de instalação/configuração de impressora que compõe a solução do Proinfo Urbano.

O laboratório Proinfo Urbano pregão 2007 é composto por:

- 1. 10 (dez) computadores Positivo,
- processador Intel Celeron,
- 512 Mb de memória RAM,
- 80 Mb de HD,
- leitor de cd,
- conector de rede ethernet,
- placa de rede wireless classe a, b e g.



- 2. 1 (uma) impressora Oki modelo B2200n,

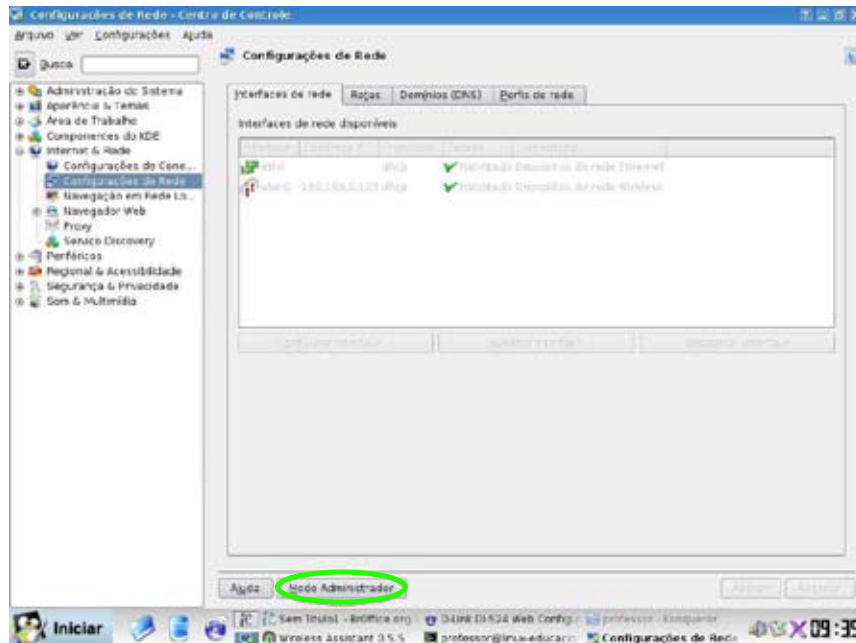


- 3. 1 (um) Access Point DLink

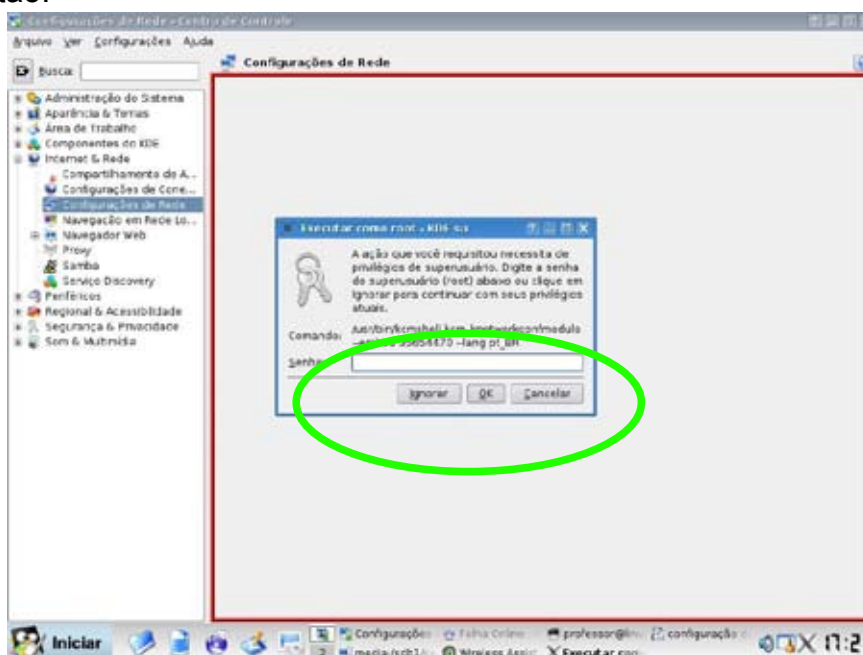


## Configurando a impressora no L.E.

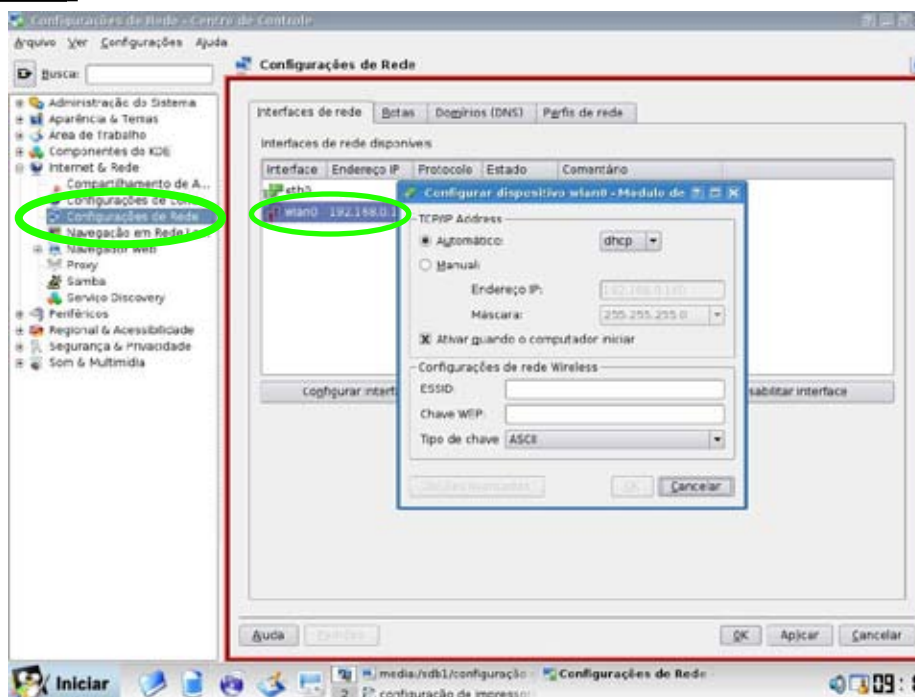
Com os computadores instalados e a impressora conectada ao Access Point, inicia-se o processo de configuração primeiro verificando-se o funcionamento do ponto de rede. Abrindo-se a ferramenta (**Menu Iniciar, Configurações, Centro de Controle, Internet & Rede, Configurações de Rede**).



Para executar ações administrativas e conseqüentemente manipular os itens disponibilizados em uma dada ferramenta como a citada acima, **é necessário clicar no botão “Modo Administrador”** (destacado em verde na figura) e **digitar a senha de root** corretamente na caixa de diálogo: que aparecerá, para que o ambiente permita o acesso aos itens em questão.



Para verificar as configurações da rede wireless, **selecione o item wlan0** e clicando-se no botão “**Configurar interface ...**”, será disponibilizado a caixa de configuração “**Configurar dispositivo wlan0**”.



Para a rede dos computadores do Proinfo Urbano, as configurações são:

**1. TCP/IP Address:**

- Automático (dhcp)
- Ativar quando o computador iniciar

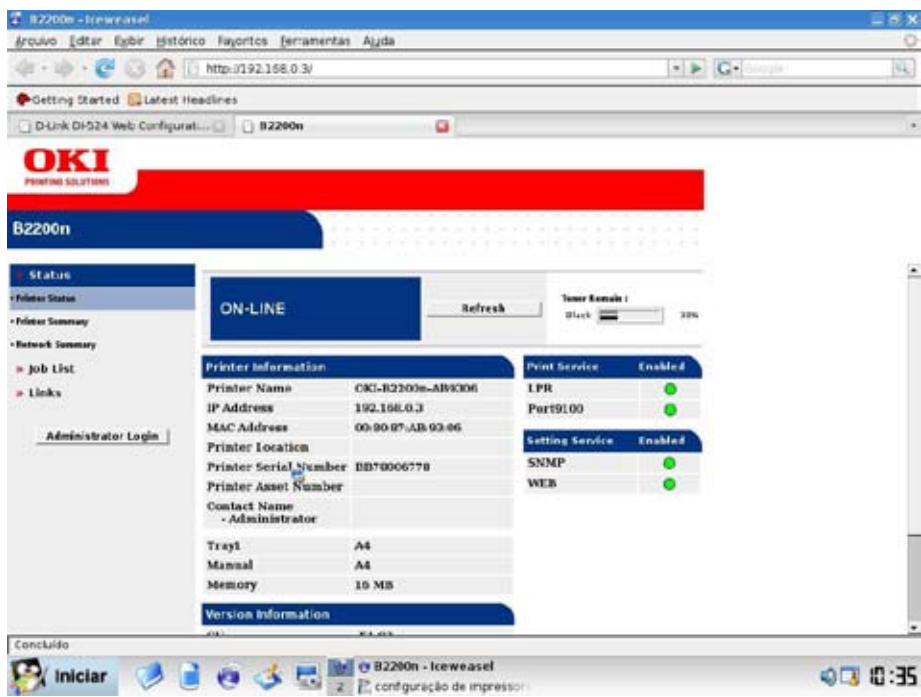
**2. Configurações de rede Wireless**

- ESSID: em branco
- Chave WEP: em branco
- Tipo de Chave: ASCII

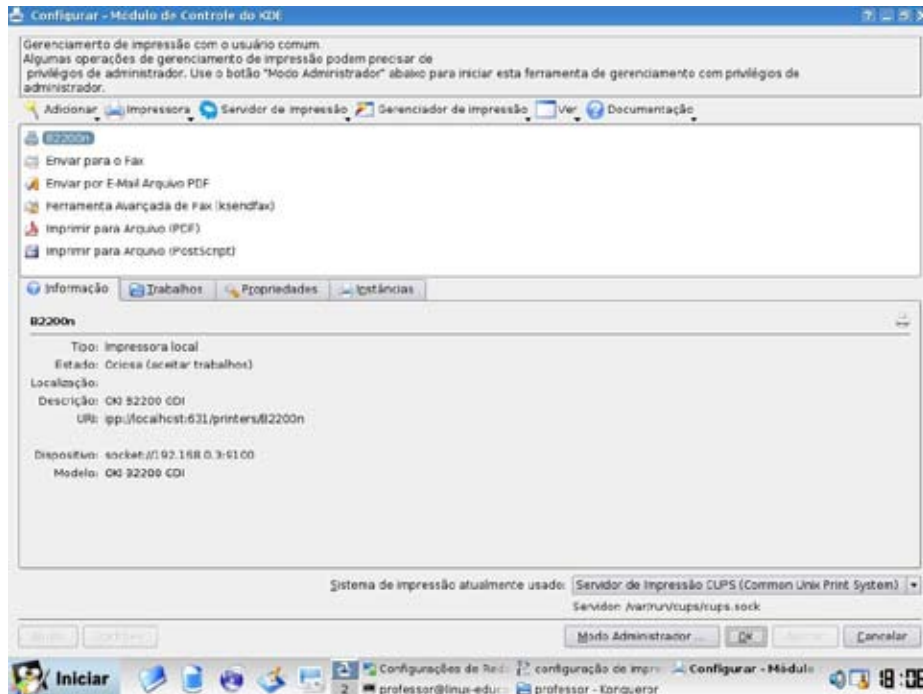
Feito isso, é necessário verificar a condição de conexão do wireless. Para tal, **acesse Menu Iniciar, Internet, Gerenciador de Wireless**. Será exibida uma janela que apresentará todos as redes wireless disponíveis como mostrado no exemplo a seguir:



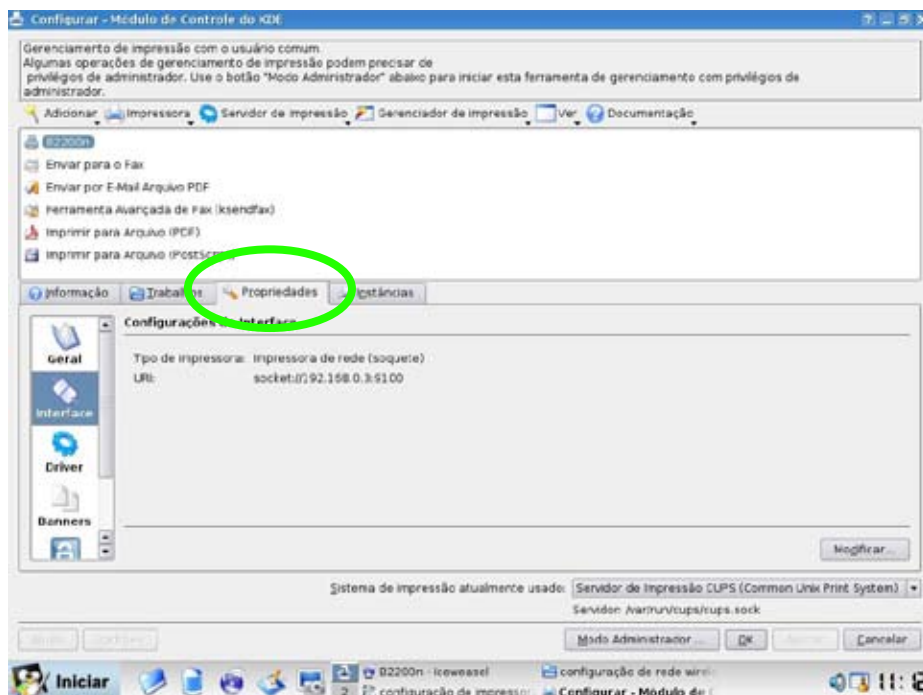
Dentre as redes que eventualmente possam aparecer e com bases nas configurações anteriormente listadas, será efetuada a conexão com a rede referente ao Access Point do laboratório. O nomes comum para essa rede são **dlink** e **default**. Feita a verificação das configurações da rede, um simples teste é acessar através do browser Icwesael tanto o Access Point (192.168.0.1) quanto a impressora (192.168.0.3) como mostrado nas figuras abaixo utilizando:

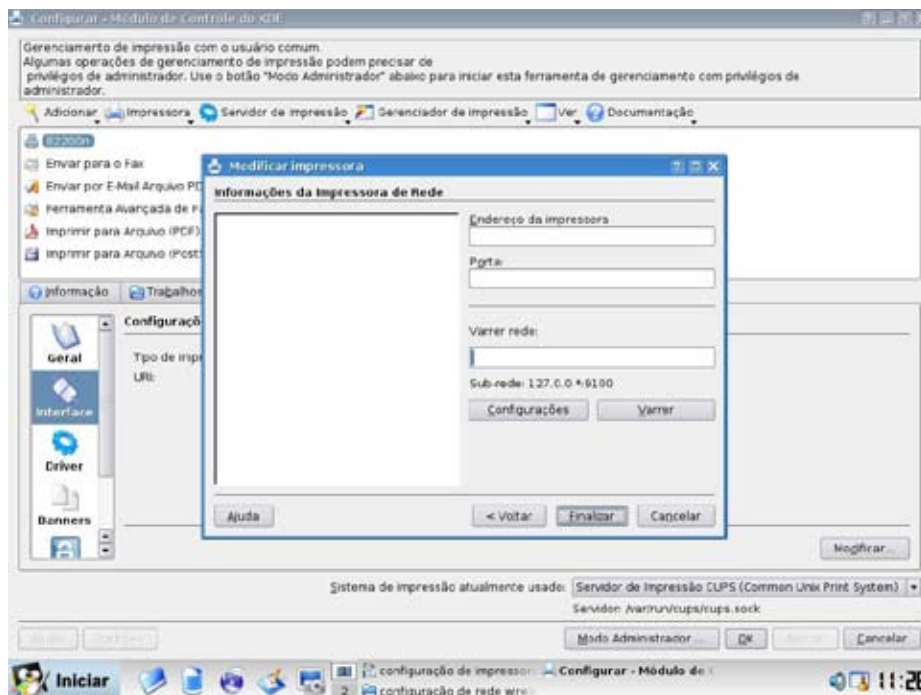


Concluída essa etapa, passaremos para a **verificação da configuração da impressora**. Um ponto a ser destacado é o fato de a impressora Oki padrão do laboratório Proinfo Urbano já vir configurada nos computadores. Para tanto, **acesse Menu Iniciar, Configurações, Impressoras**.



Será exibido conjunto de abas na parte intermediária da janela que disponibilizará informações referentes a impressora selecionada em área acima. Para modificar algum parâmetro, **selecione a aba Propriedades**. Será exibido uma lista vertical de elementos de configuração conforme figura abaixo:





Para alterar um item dessa lista, como por exemplo o item **Interface**, **selecione-o** e em seguida **clique** o botão **“Modificar”**. Será apresentada uma caixa de dialogo intitulada **“Modificar Impressora”** na qual, na primeira etapa, é listado os modos de comunicação. O padrão é **Impressora de Rede**. Clique no botão **“Próximo”**. Na próxima etapa (**Informações da impressora de Rede**), são apresentados campos para especificação das configurações propriamente ditas.

**Endereço da Impressora: IP da impressora na rede (o padrão é 192.168.0.3),  
Porta: o padrão é 9100.**

Para realização de um teste, **clique** na aba **Instâncias**. Do lado direito da área que será apresentada, aparecerá uma lista vertical de botões sendo o último o botão **Testar**. **Clicando nele**, surgirá uma caixa de dialogo no qual constará o botão **“Imprimir Página de Teste”**. **Clique** nesse **botão**, será disparado o processo de impressão.

Erros que podem ocorrer durante a instalação do laboratório ProInfo Urbano estão relacionados a:

1. diferença nas configurações do ESSID e do WEP entre o computador e o access point.
2. o IP da impressora é obtido dinamicamente pelo access point.

Este material está protegido sob licença CREATIVE COMMONS



Atribuição-Usu Não-Comercial-Vedada a Criação de Obras Derivadas 3.0 Unported

• **Você pode:**



- copiar, distribuir, exibir e executar a obra

• **Sob as seguintes condições:**



- **Atribuição.** Você deve dar crédito ao autor original, da forma especificada pelo autor ou licenciante.



- **Uso Não-Comercial.** Você não pode utilizar esta obra com finalidades comerciais.



- **Vedada a Criação de Obras Derivadas.** Você não pode alterar, transformar ou criar outra obra com base nesta.

- Para cada novo uso ou distribuição, você deve deixar claro para outros os termos da licença desta obra.

- Qualquer uma destas condições podem ser renunciadas, desde que Você obtenha permissão do autor.

- Nothing in this license impairs or restricts the author's moral rights.

- Qualquer direito de uso legítimo (ou "fair use") concedido por lei, ou qualquer outro direito protegido pela legislação local, não são em hipótese alguma afetados pelo disposto acima

<http://creativecommons.org/licenses/by-nc-nd/3.0/deed.pt>