

Manual

Instalando o Kolourpaint

Módulo - Instalando Aplicativos



Regiane S. de Carvalho
Engenheira da Computação
MEC/SEED/DITEC/CETE

Manual

Instalando o Kolourpaint

Módulo - Instalando aplicativos

Produzido por:

Regiane S. de Carvalho
Engenheira da Computação
MEC/SEED/DITEC/CETE

Ultima revisão: 18 de agosto de 2008

é permitido copiar, distribuir, exibir e executar a esta obra, sendo vedada a Criação de Obras Derivadas. Você não pode alterar, transformar ou criar outra obra com base nesta.



Atribuição-Uso Não-Comercial-Vedada a Criação de Obras Derivadas 3.0 Unported

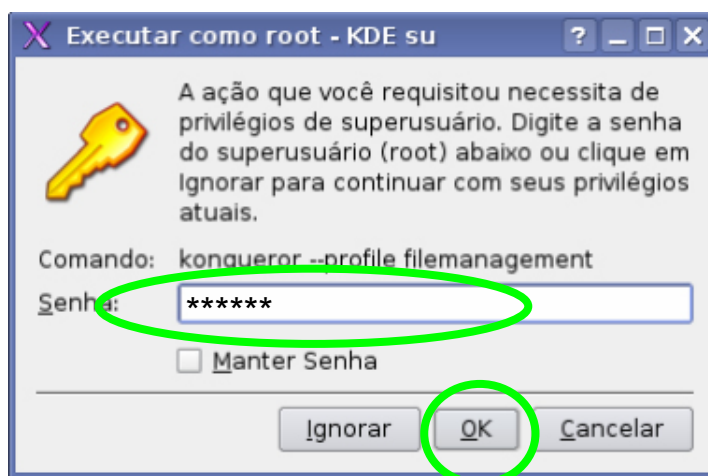
Introdução

O kolourpaint é um software livre muito semelhante ao Paint do Windows. Ele pode ser usado para editar capturas de tela, ou como ferramenta de desenho em atividades educacionais. Preparamos um tutorial simplificado para auxiliar na instalação deste aplicativo.

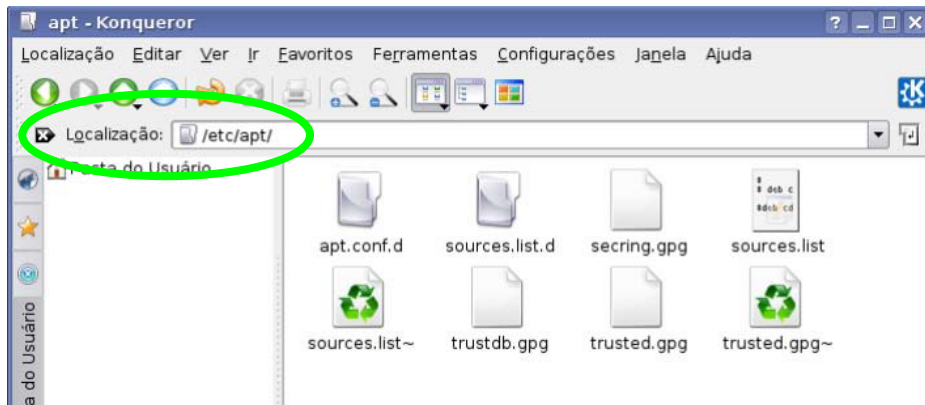
Este procedimento é o mesmo para a instalação de outros aplicativos desde que estejam disponíveis nos repositórios do KDE.

Instalando o Kolourpaint

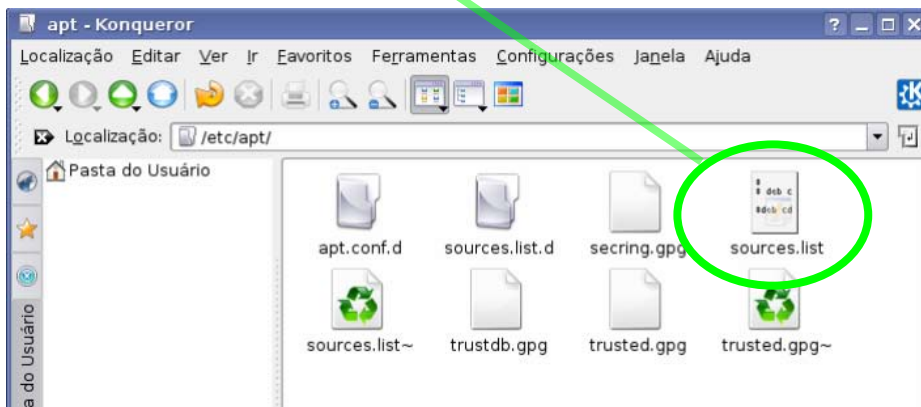
1. Clique no **Menu Iniciar, Configurações, Gerenciador de Arquivos (Modo Super-Usuário)**;
2. No campo senha **digite qwe123 e clique em “OK”**.



3. No campo Localização digite /etc/apt e pressione a tecla enter.



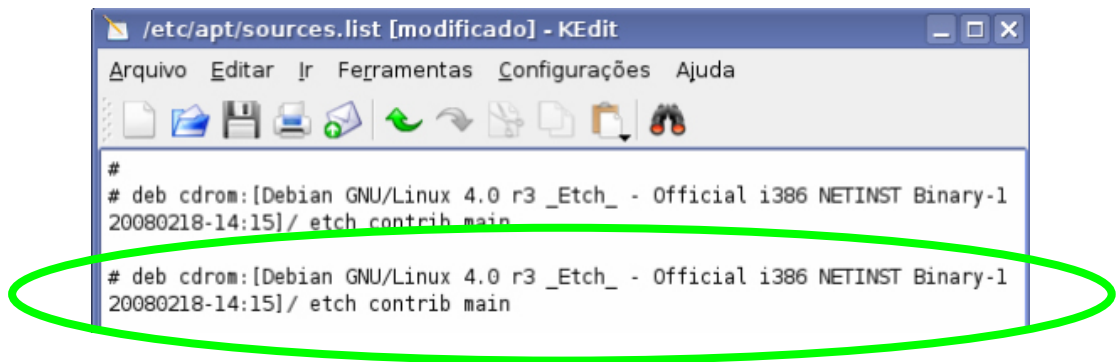
4. Abra o arquivo sources.list.



5. No início da linha:

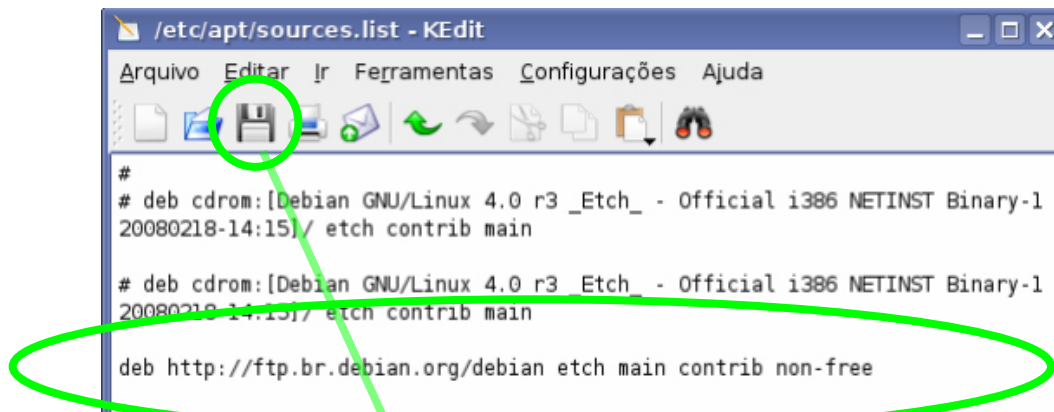
```
deb cdrom:[Debian GNU/Linux 4.0 r3 _Etch_ - Oficial i386 NETINST Binary-1  
20080218-14:15]/ etch contrib main
```

acrescente o caractere #



6. Copie a linha abaixo para o arquivo sources.list.

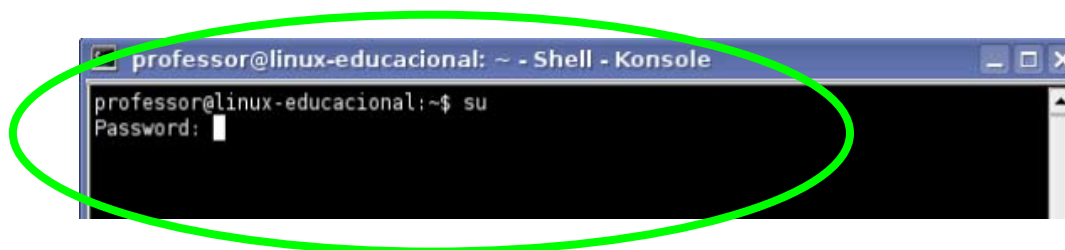
deb http://ftp.br.debian.org/debian etch main contrib non-free



7. Clique no botão salvar (em forma de diskete) e feche a janela.

8. Em seguida, clique no Menu Iniciar, Configurações, Terminal (Konsole).

9. No Terminal digite su e pressione a tecla Enter, em password digite qwe123.



11. Digite apt-get update e pressione enter.

12. Digite apt-get install kolourpaint.

Aguarde até que os pacotes sejam baixados e instalados...

FIM

Este material está protegido sob licença CREATIVE COMMONS



Atribuição-Usu Não-Comercial-Vedada a Criação de Obras Derivadas 3.0 Unported

• **Você pode:**



- copiar, distribuir, exibir e executar a obra

• **Sob as seguintes condições:**



- **Atribuição.** Você deve dar crédito ao autor original, da forma especificada pelo autor ou licenciante.



- **Uso Não-Comercial.** Você não pode utilizar esta obra com finalidades comerciais.



- **Vedada a Criação de Obras Derivadas.** Você não pode alterar, transformar ou criar outra obra com base nesta.

- Para cada novo uso ou distribuição, você deve deixar claro para outros os termos da licença desta obra.

- Qualquer uma destas condições podem ser renunciadas, desde que Você obtenha permissão do autor.

- Nothing in this license impairs or restricts the author's moral rights.

- Qualquer direito de uso legítimo (ou "fair use") concedido por lei, ou qualquer outro direito protegido pela legislação local, não são em hipótese alguma afetados pelo disposto acima

<http://creativecommons.org/licenses/by-nc-nd/3.0/deed.pt>