

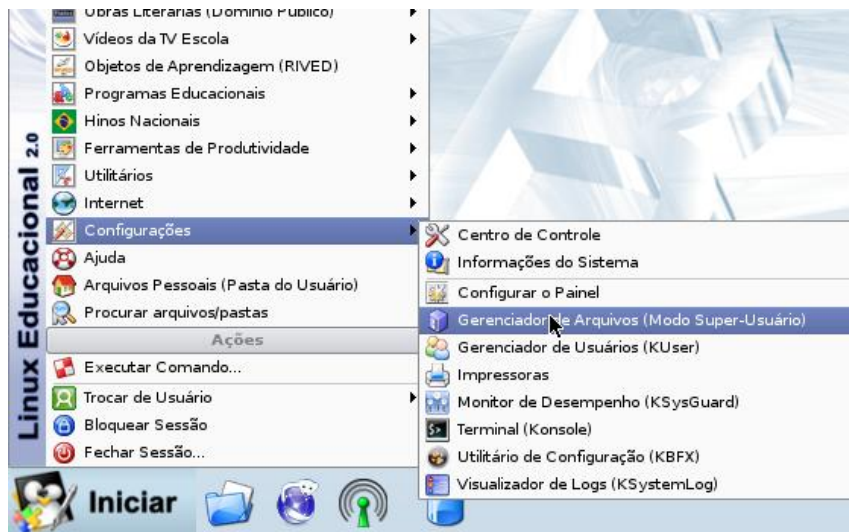
Atualizando o Source.list utilizando o repositório oficial do projeto Debian

Por: Rafael Nink de Carvalho

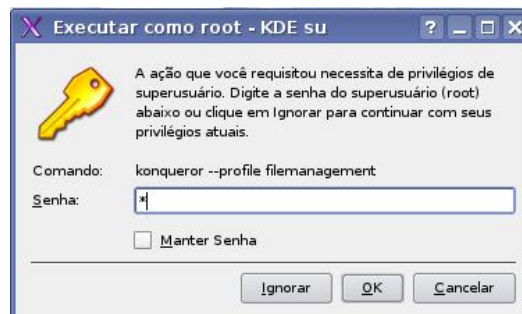
A distribuição estável (stable) do Debian versão 4.0r3, codinome etch na qual o Linux Educacional 2.0 é derivado possui um arquivo chamado Source.list, este contém os repositórios (servidores de pacotes) pelo qual o sistema pode ser atualizado ou buscar mais aplicativos, tudo isso utilizando os comandos apt-get.

Neste arquivo podem ser acrescentados diversos repositórios espalhados pelo mundo, mas é sempre aconselhável utilizar os mirrors oficiais. Como o MEC ainda não disponibilizou um repositório próprio sugiro que utilize o repositório oficial do projeto debian.

Primeiramente clique em **Menu Iniciar – Configurações – Gerenciador de Arquivos (Modo Super-Usuário)**.



Abrir-se-á a janela pedindo a senha de root (geralmente a senha utilizada nos laboratórios é **qwe123**), digite-a e clique em **ok**.

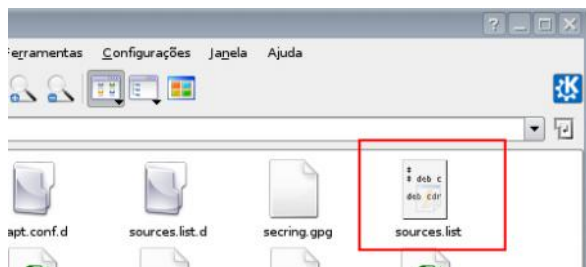


Linux Educacional 2.0: Atualizando o Source.list

Após surgirá a janela do gerenciador de arquivos Konqueror, na caixa Localização digite: **/etc/apt/** e tecele **enter**.



Clique sobre o arquivo **source.list** para abri-lo.



O arquivo será aberto utilizando o KEdit. Acrescente as seguintes linhas conforme a figura abaixo:

```
deb http://ftp.br.debian.org/debian etch main contrib non-free
deb-src http://ftp.br.debian.org/debian etch main contrib non-free
```



Após digitar o novo repositório clique no ícone disquete para salvar. Ao fazer clique em fechar.

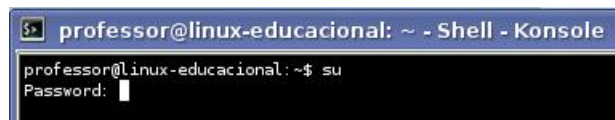
Linux Educacional 2.0: Atualizando o Source.list



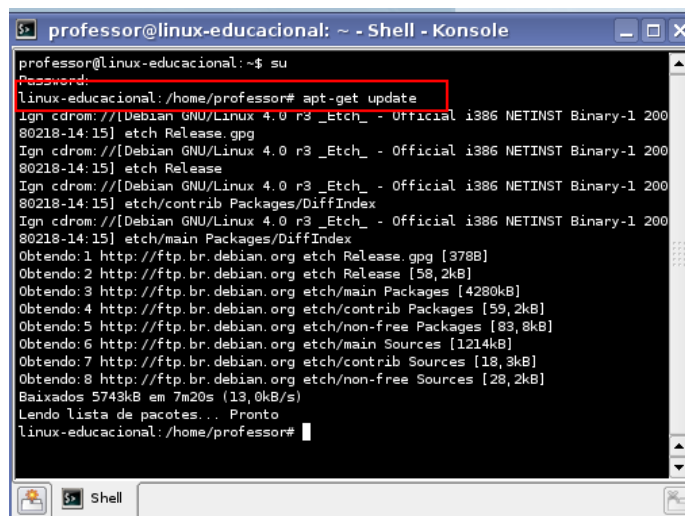
Agora que acrescentamos o novo repositório vamos atualizar o sistema. Clique em **Menu Iniciar – Configurações – Terminal(konsole)**.



Digite **su** para logar com root (administrador), tecle **enter**, digite a **senha de root** em seguida tecle **enter**.



Digite **apt-get update** e tecle **enter**. Aguarde o processo finalizar.



Pronto!!!